

INSTALACE MS SQL Server 2019 Express

Instalační balík je dostupný přímo na stránkách společnosti Microsoft, odkud je volně stažitelný.

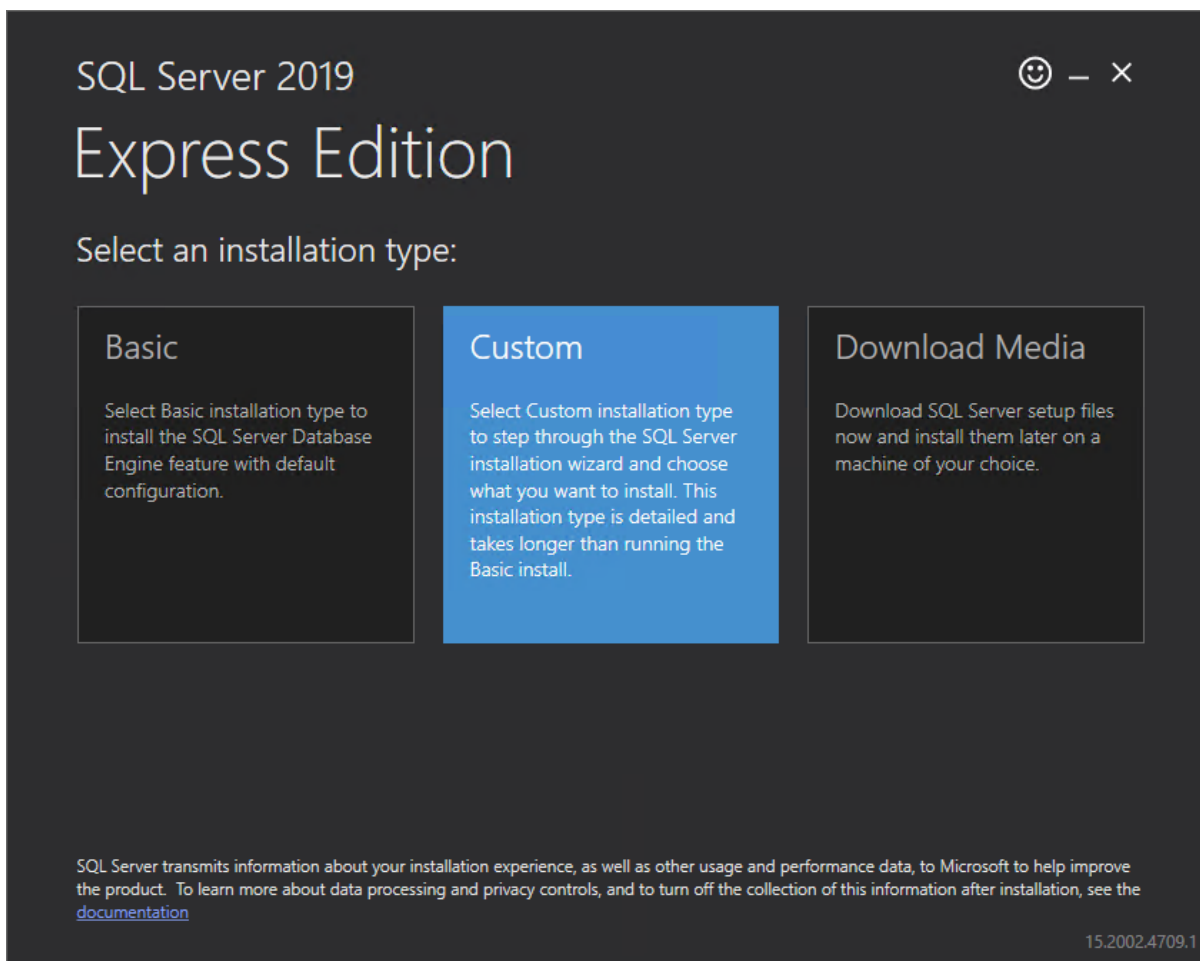
Odkaz ke stažení: <https://go.microsoft.com/fwlink/?linkid=866658>

Po stisku tlačítka Stáhnout se spustí stahování souboru. Ten umístěte tak, aby bylo možné jej po dokončení stahování jednoduše najít a spustit.

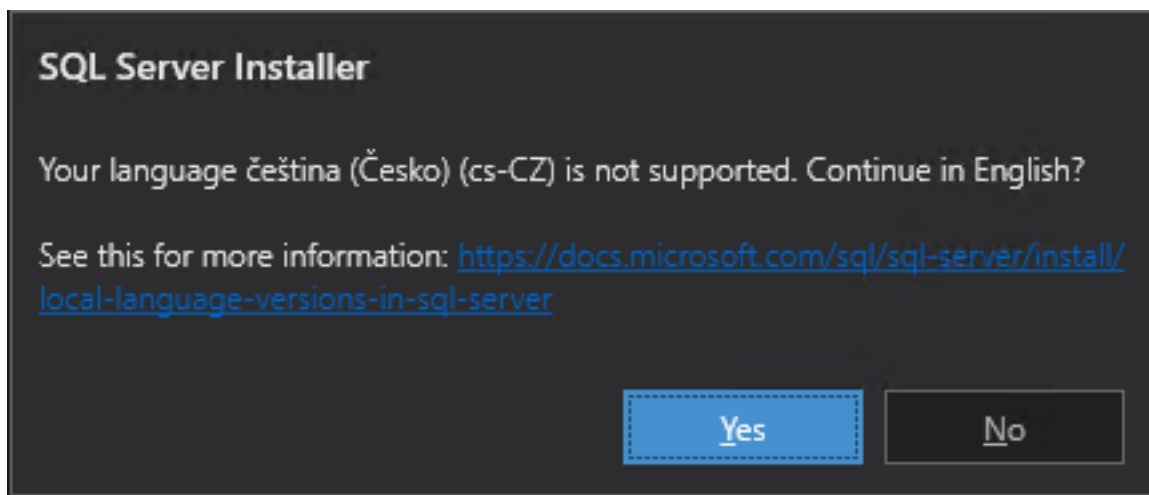
Postup při instalaci

Je-li stahování dokončeno, vyhledejte soubor instalačního balíku na vašem pevném disku a spusťte jej.

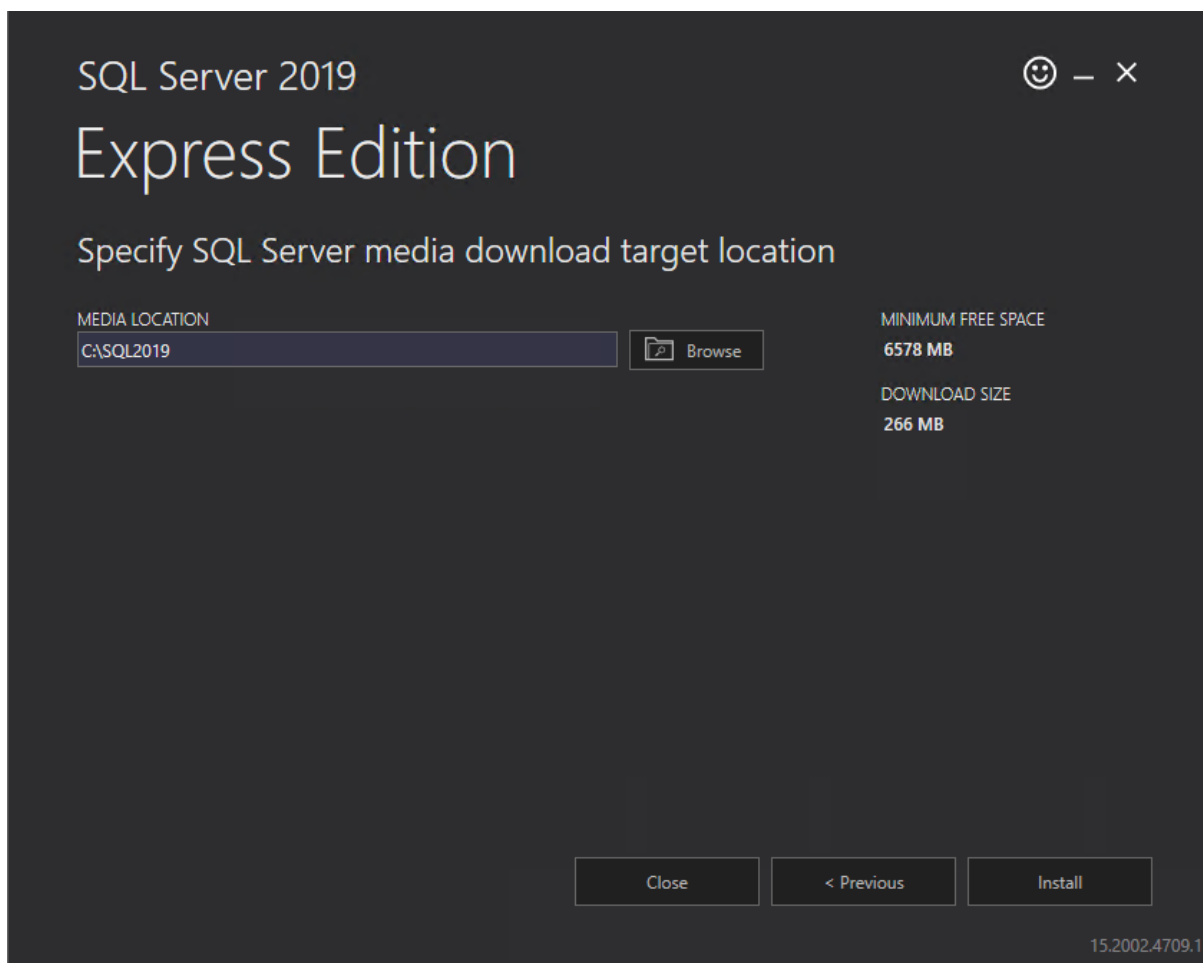
1. krok - V průvodci volby typu instalace zvolte **Custom**. Všechny typy instalace potřebují k chodu připojení k internetu. Je pravděpodobné, že se zobrazí hlášení o nekompatibilitě češtiny, to stačí potvrdit tlačítkem **Yes**.



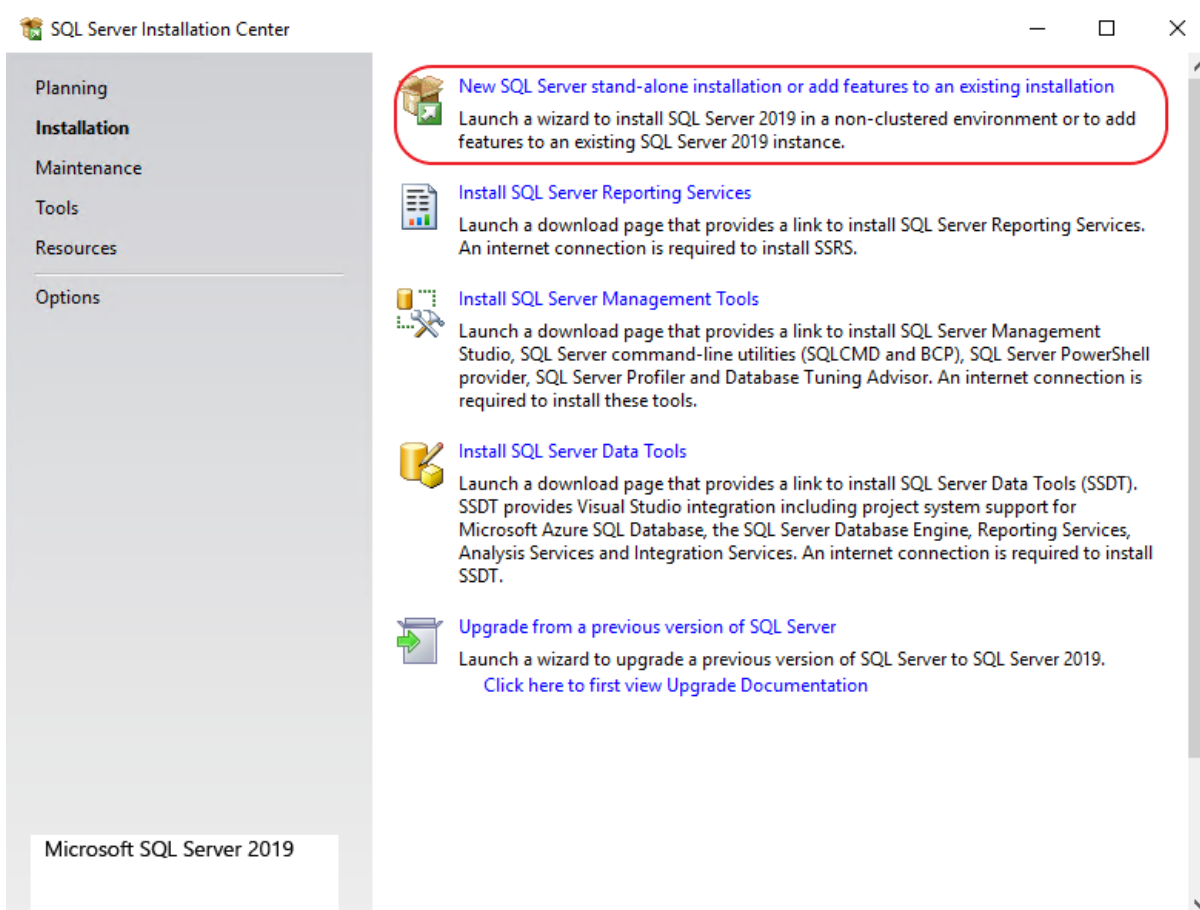
2. krok - Po potvrzení dojde k zobrazení upozornění na to, že čeština není v instalátoru podporována. To stačí potvrdit stiskem tlačítka **OK**.



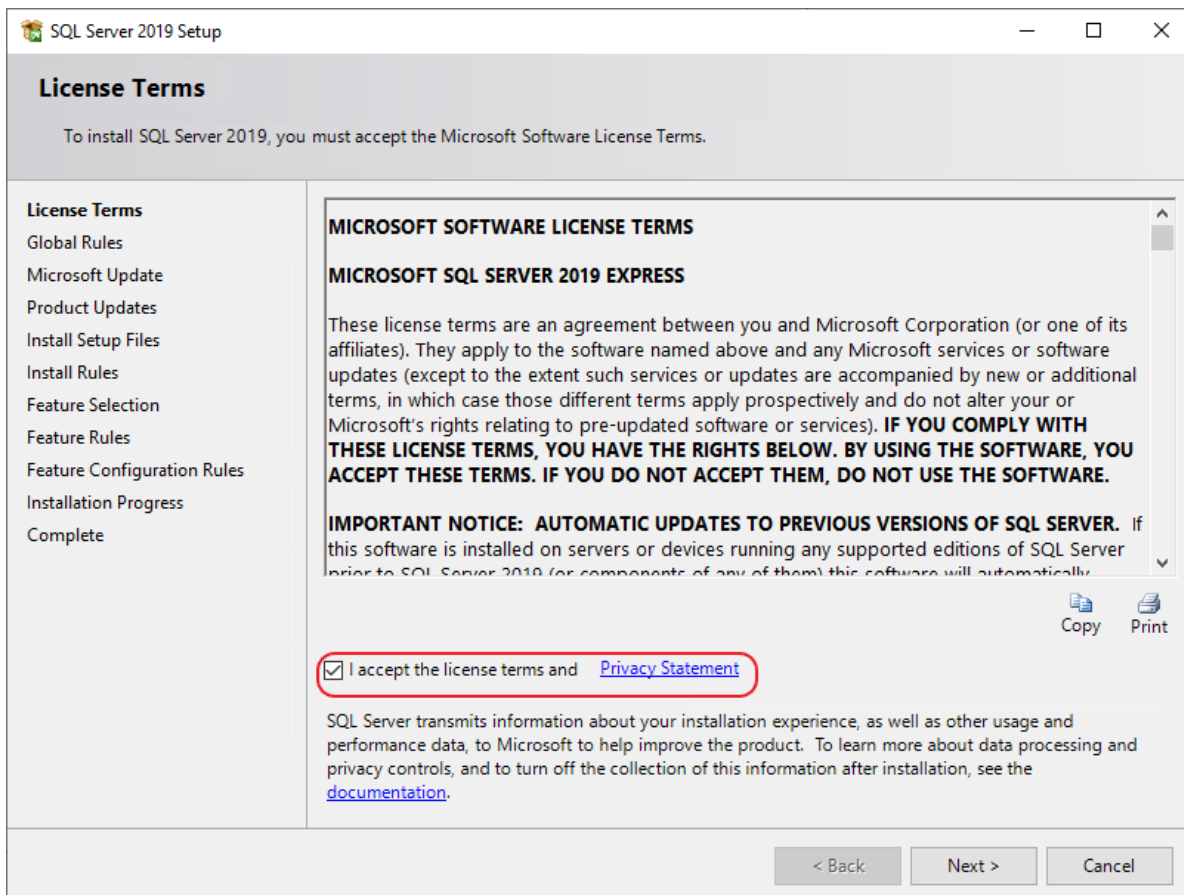
3. krok - Na druhé straně průvodce můžete změnit umístění pro stahování komponent potřebných k instalaci. Stahování zahájíte stiskem tlačítka **Instal**.



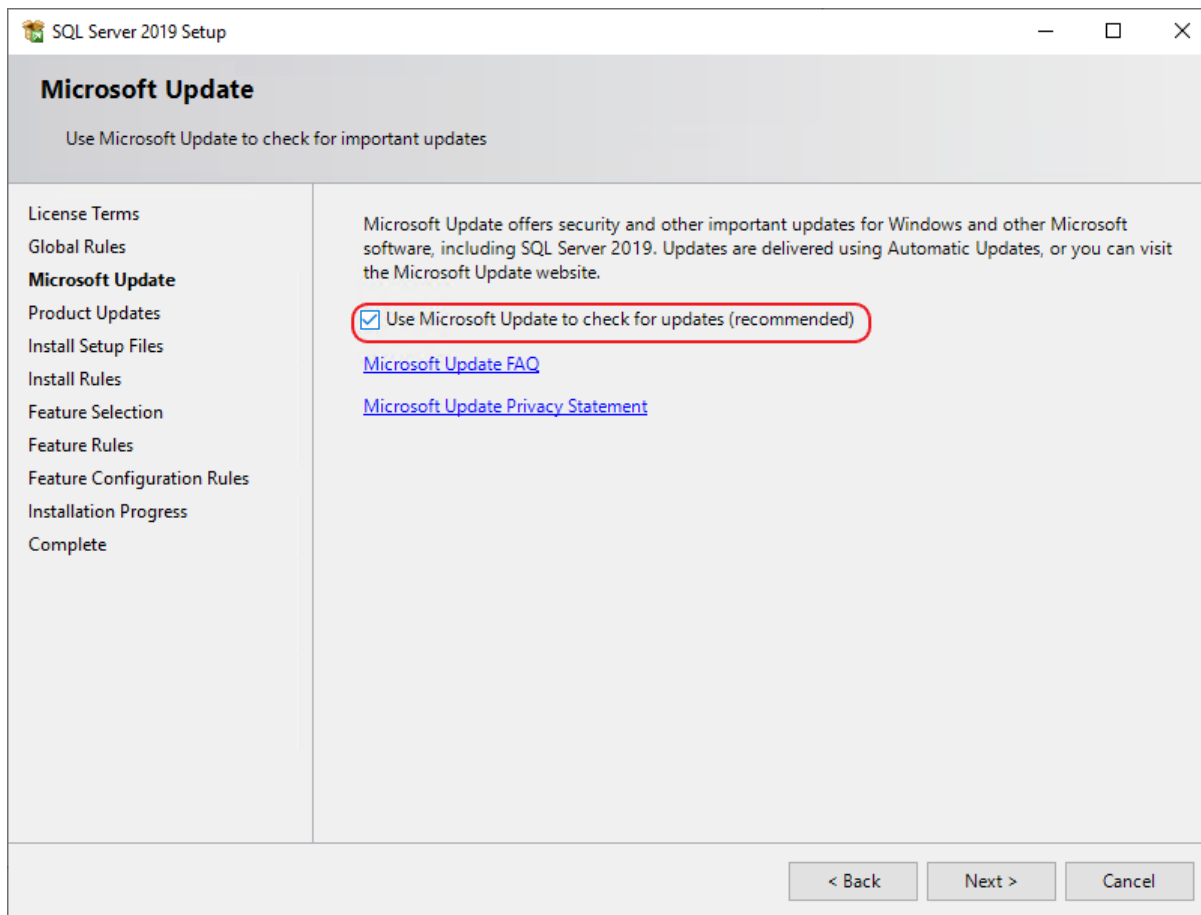
4. krok - Jakmile se dokončí stahování potřebných komponent, spustí se samotná instalace MS SQL Server 2019 Express. V tom zvolte první položku pro samostatnou instalaci.



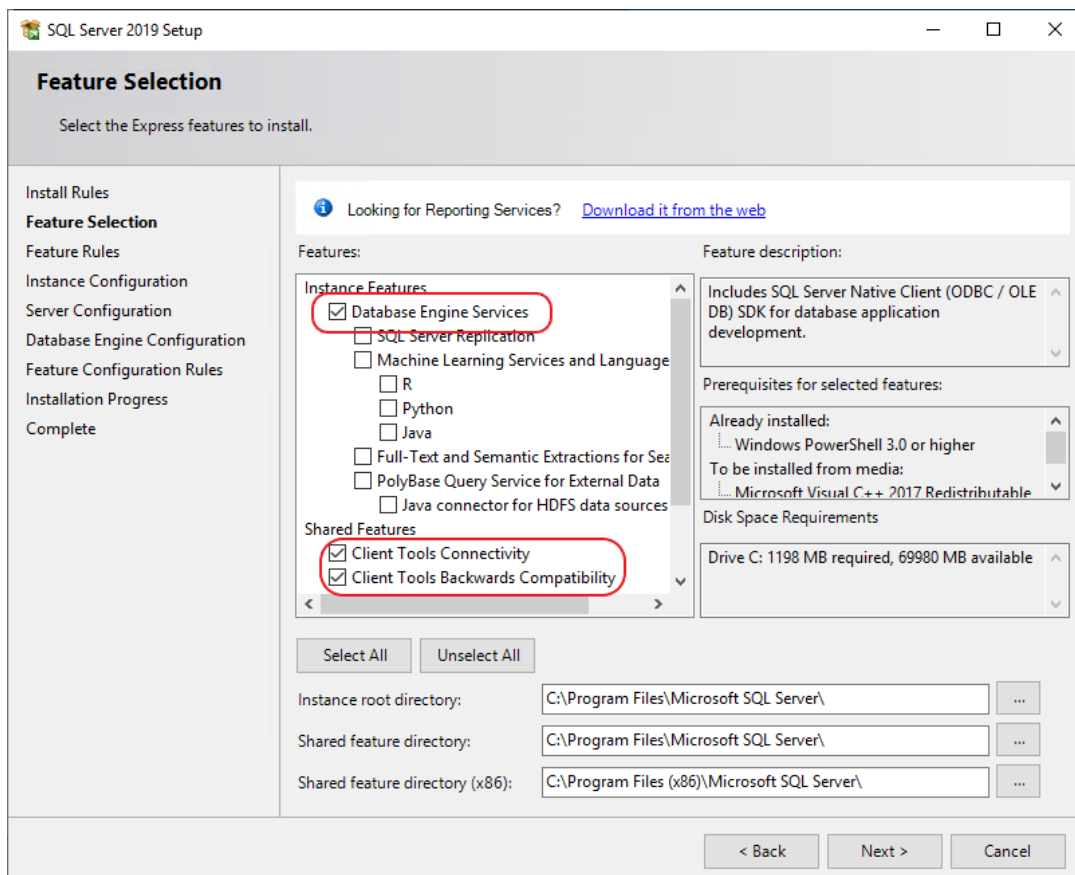
5. krok - Budete vyzváni pro zadání souhlasu s licenčním ujednáním. To provedete zatrhnutím označené volby a stiskem tlačítka **Next**. Instalátor na pozadí provede kontrolu, zda jsou dostupné všechny potřebné součásti operačního systému.



6. krok - Další strana nabízí automatickou aktualizaci zabezpečení serveru a dalších důležitých součástí. Je doporučeno aktivovat tuto kontrolu aktualizací.



7. krok - Na následující straně průvodce jsou zobrazeny součásti, které budou instalovány. Jejich konfigurace by měla odpovídat obrázku níže. V případě potřeby je možné v poli Instance root directory změnit složku, kde bude SQL Server nainstalován.



8. krok - Další strana průvodce umožňuje přejmenování instance serveru. Zde doporučujeme ponechat výchozí pojmenování SQLExpress. Jméno instance je důležité při následné nastavování programu CRMFREE.

The screenshot shows the 'Instance Configuration' step of the SQL Server 2019 Setup wizard. The window title is 'SQL Server 2019 Setup'. The main heading is 'Instance Configuration' with the instruction: 'Specify the name and instance ID for the instance of SQL Server. Instance ID becomes part of the installation path.'

The left sidebar contains the following navigation items: Install Rules, Feature Selection, Feature Rules, **Instance Configuration**, Server Configuration, Database Engine Configuration, Feature Configuration Rules, Installation Progress, and Complete.

The main area has two radio buttons: 'Default instance' (unselected) and 'Named instance:' (selected). The 'Named instance:' text box contains 'SQLExpress'. Below it, the 'Instance ID:' text box contains 'SQLEXPRESS'. The 'SQL Server directory:' is 'C:\Program Files\Microsoft SQL Server\MSSQL15.SQLEXPRESS'. The 'Installed instances:' section contains an empty table with the following columns: Instance Name, Instance ID, Features, Edition, and Version.

At the bottom, there are three buttons: '< Back', 'Next >', and 'Cancel'.

8. krok - V sekci Server Configuration ponechte nastavení spuštění služby na automatické spuštění. Na záložce Collation musí být nastaveno pro Databe Engine: Czech_CI_AS. Tato hodnota bude automaticky načtena z vašeho operačního systému, pokud by se však lišila, je možné ji nastavit pomocí tlačítka Customize...

The screenshot shows the 'Server Configuration' step of the SQL Server 2019 Setup wizard. The window title is 'SQL Server 2019 Setup'. The main heading is 'Server Configuration' with the instruction: 'Specify the service accounts and collation configuration.'

The left sidebar contains the following navigation items: Install Rules, Feature Selection, Feature Rules, Instance Configuration, **Server Configuration**, Database Engine Configuration, Feature Configuration Rules, Installation Progress, and Complete.

The main area has two tabs: 'Service Accounts' (selected) and 'Collation'. Below the tabs, there is a note: 'Microsoft recommends that you use a separate account for each SQL Server service.'

Below the note is a table with the following columns: Service, Account Name, Password, and Startup Type.

Service	Account Name	Password	Startup Type
SQL Server Database Engine	NT Service\MSSQLSSQL...		Automatic ▾
SQL Server Browser	NT AUTHORITY\LOCAL ...		Disabled ▾

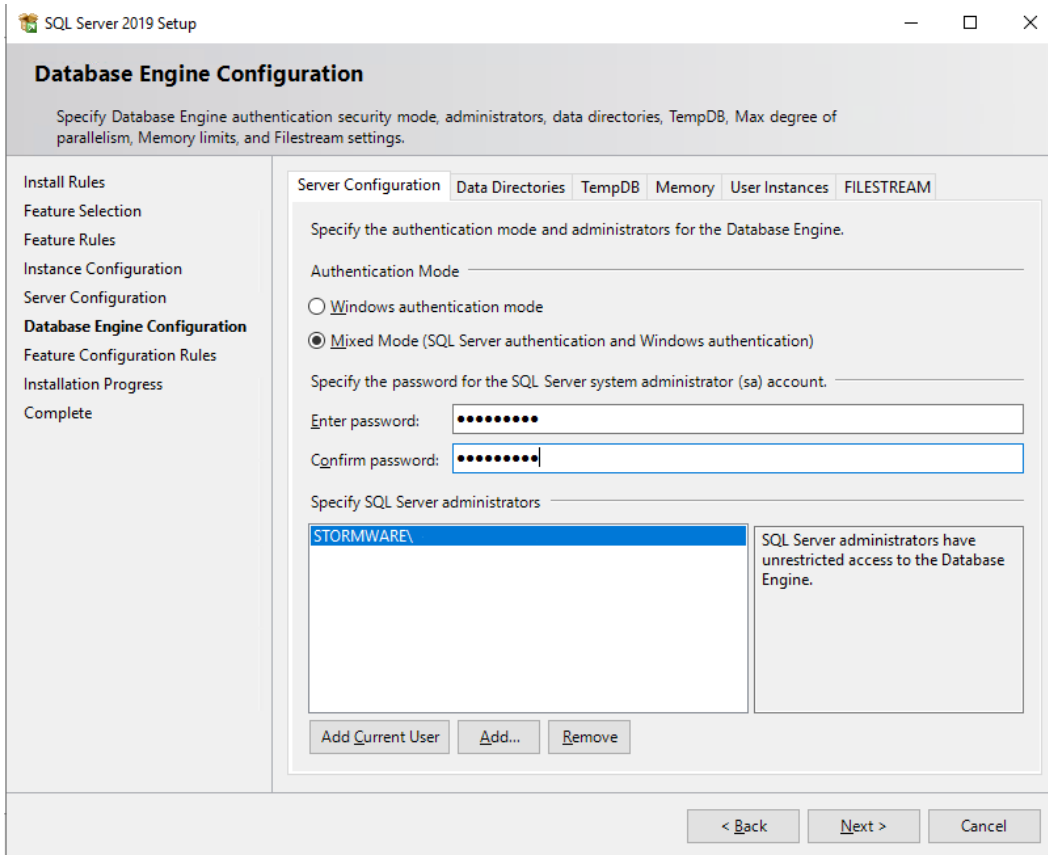
Below the table, there is a checkbox: 'Grant Perform Volume Maintenance Task privilege to SQL Server Database Engine Service'. Below this checkbox is a text block: 'This privilege enables instant file initialization by avoiding zeroing of data pages. This may lead to information disclosure by allowing deleted content to be accessed.' and a link: '[Click here for details](#)'.

At the bottom, there are three buttons: '< Back', 'Next >', and 'Cancel'.

9. krok - Část Database Engine Configuration slouží k nastavení přístupu k SQL Serveru. Jako Authentication Mode zvolte Mixed mode, zadejte heslo uživatele, které bude sloužit pro administraci. Pomocí tlačítka Add Current User přidejte i svůj aktuální uživatelský účet systému Windows jako administrátorský.

Na záložce Data Directories je možné určit jiné uložení pro data SQL serveru.

Po stisku **tlačítka** Next se spustí instalace programu Microsoft SQL Server.



Výsledek instalace je zobrazen na poslední straně průvodce. Všechny vyobrazené položky musí mít status Succeeded. Průvodce dokončíte stiskem tlačítka **Close**.

