

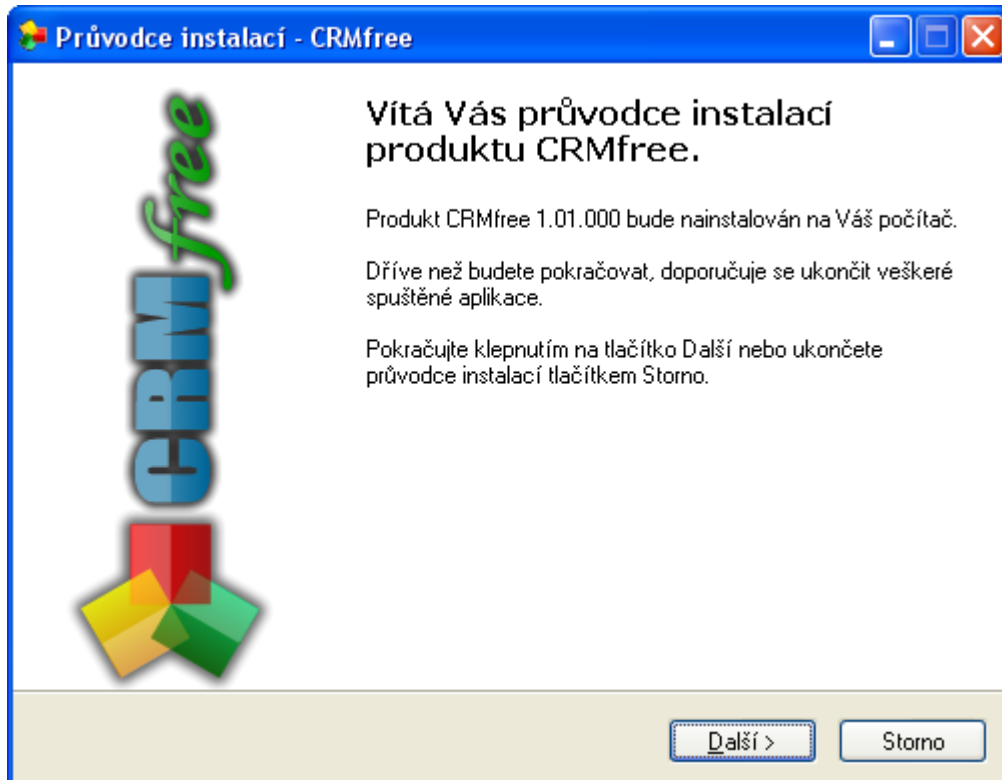
# INSTALACE CRMfree

## Kompletní instalace

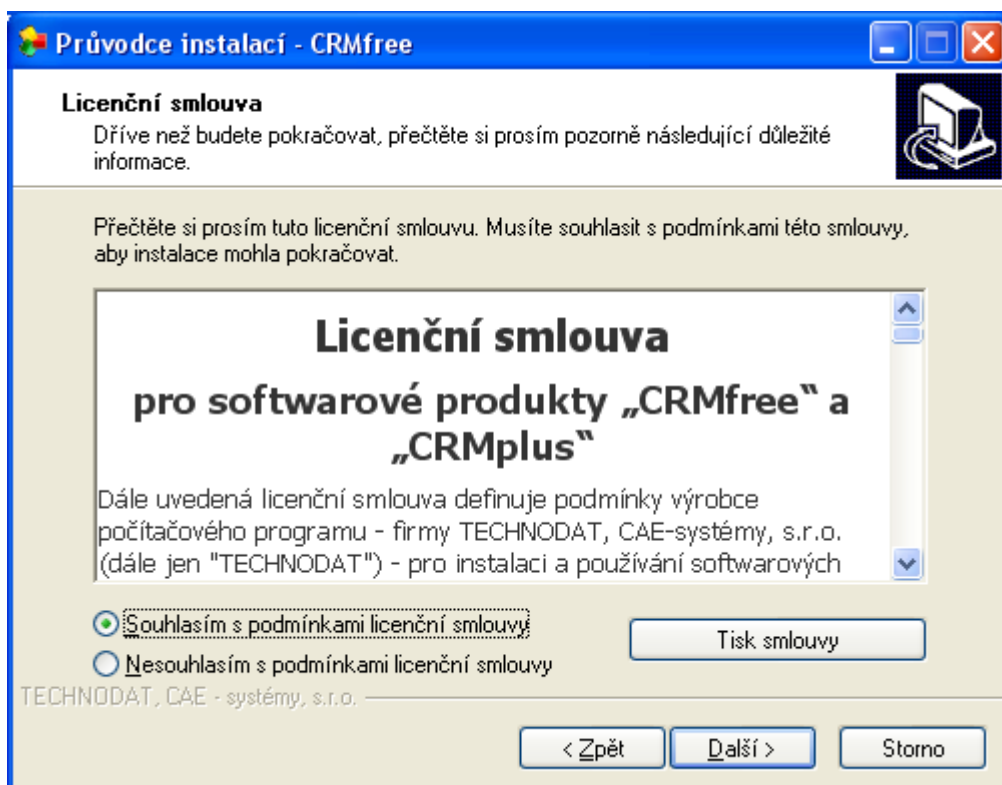
Kompletní instalace je vhodná pro uživatele, který bude systém **CRMfree** používat na lokálně na svém počítači, na kterém není nainstalovaný MS SQL Server.

## Postup při instalaci

**1. krok** - Spusťte soubor **CRMfree\_setup.exe**. Ukáže se Vám uvítací dialog průvodce, pokračujte tlačítkem *Další*.



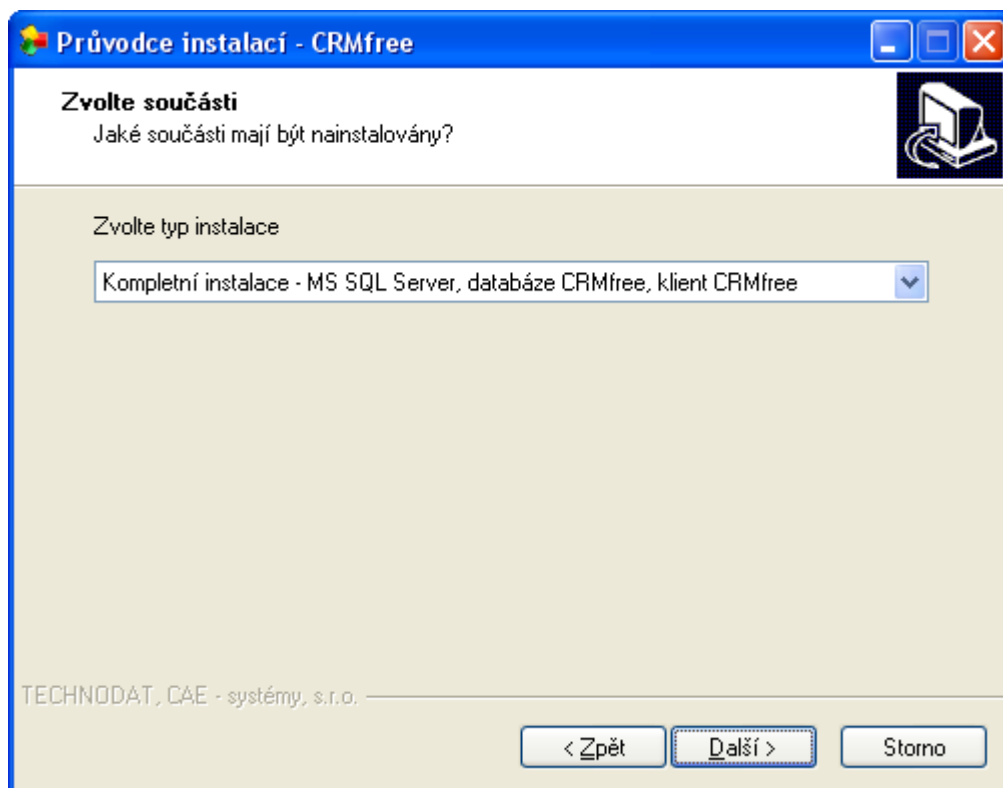
**2. krok** - licenční smlouva, po přečtení podmínek licenční smlouvy zvolte možnost *Souhlasím s podmínkami licenční smlouvy* a pokračujte tlačítkem *Další*. Podmínky smlouvy lze vytisknout tlačítkem *Tisk smlouvy*. V případě, že s licenčními podmínkami nesouhlasíte, ukončete instalaci tlačítkem *Storno*.



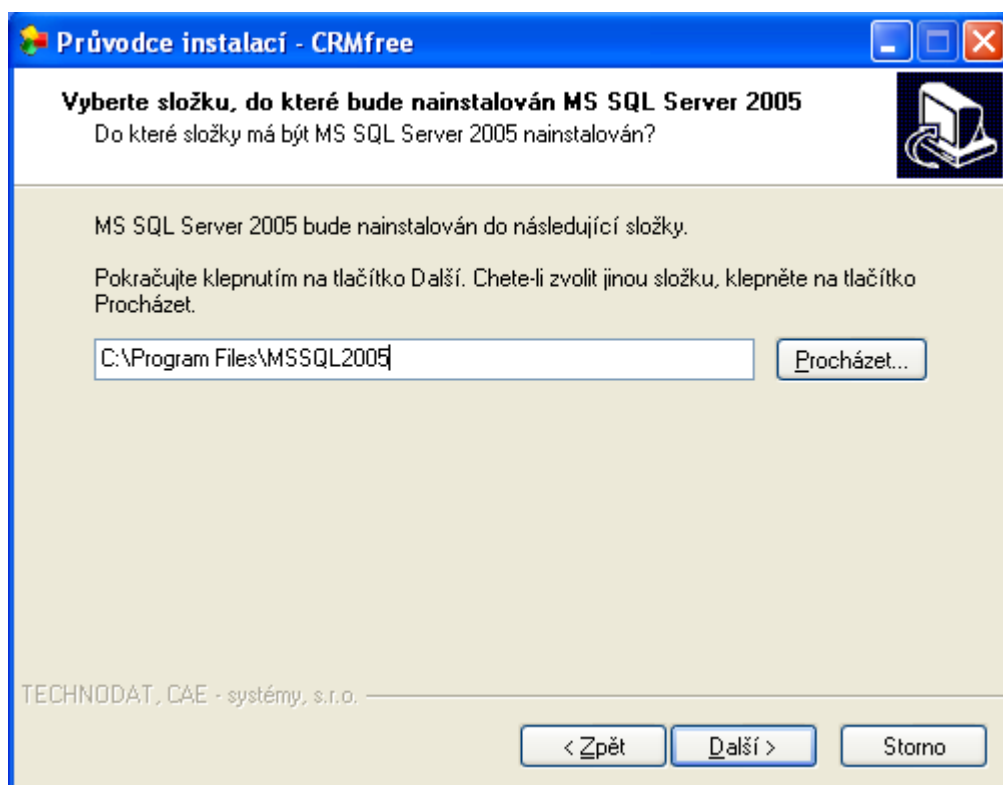
**3. krok** - zvolte typ instalace. Průvodce Vám nabízí ze čtyř typů instalací:

- Kompletní instalace - MS SQL Server, databáze CRMfree, klient CRMfree
- Pouze instalace MS SQL Serveru
- Pouze instalace databáze CRMfree
- Pouze instalace klienta CRMfree

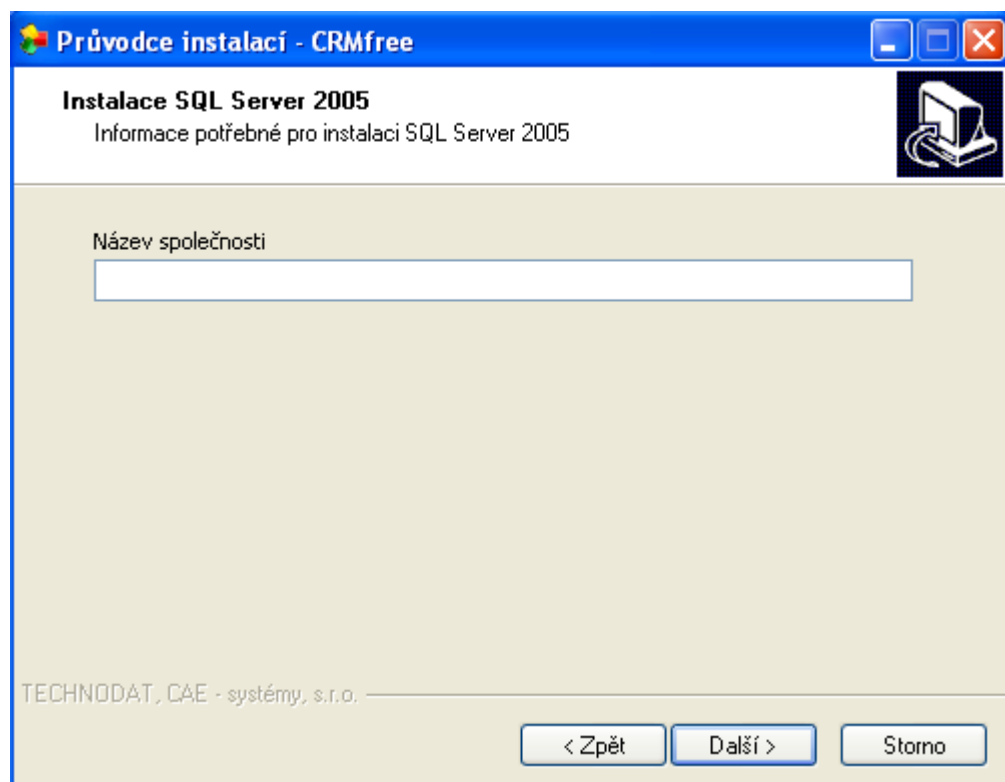
vyberte **Kompletní instalaci** a pokračujte tlačítkem *Další*.



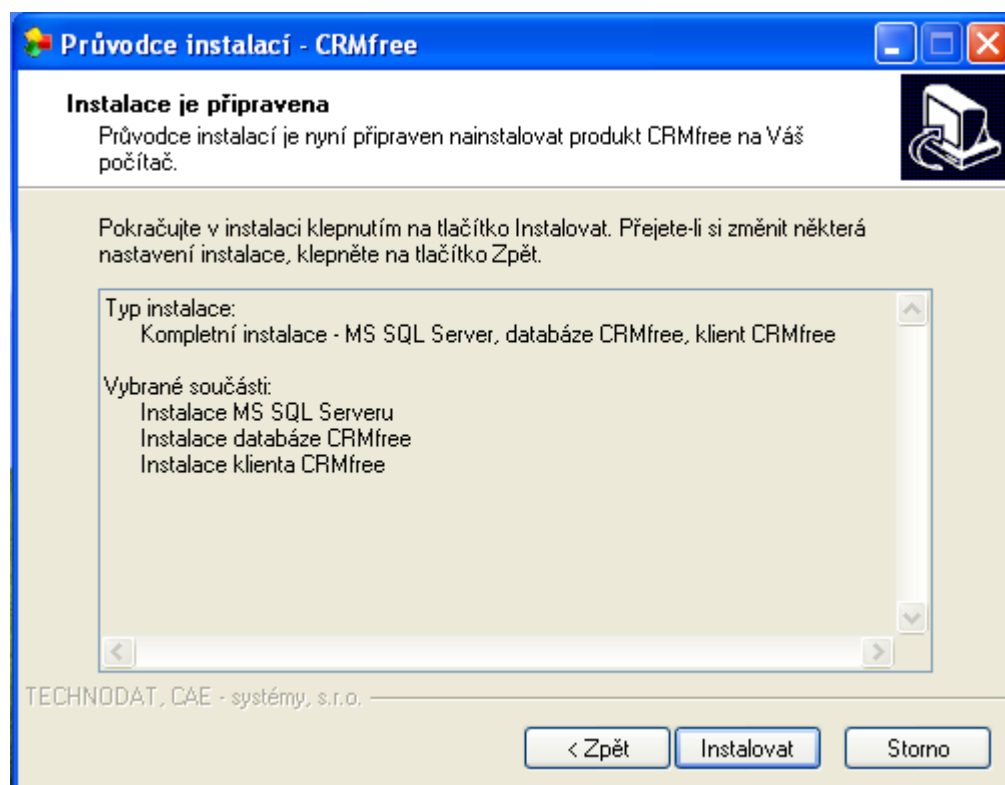
**4. krok** - vyberte složku, kde chcete nainstalovat MS SQL Server. Instalátor Vám nabídne standardní umístění (C:\Program Files\MSSQL2005), které můžete změnit tlačítkem *Procházet*. Pokračujte tlačítkem *Další*.



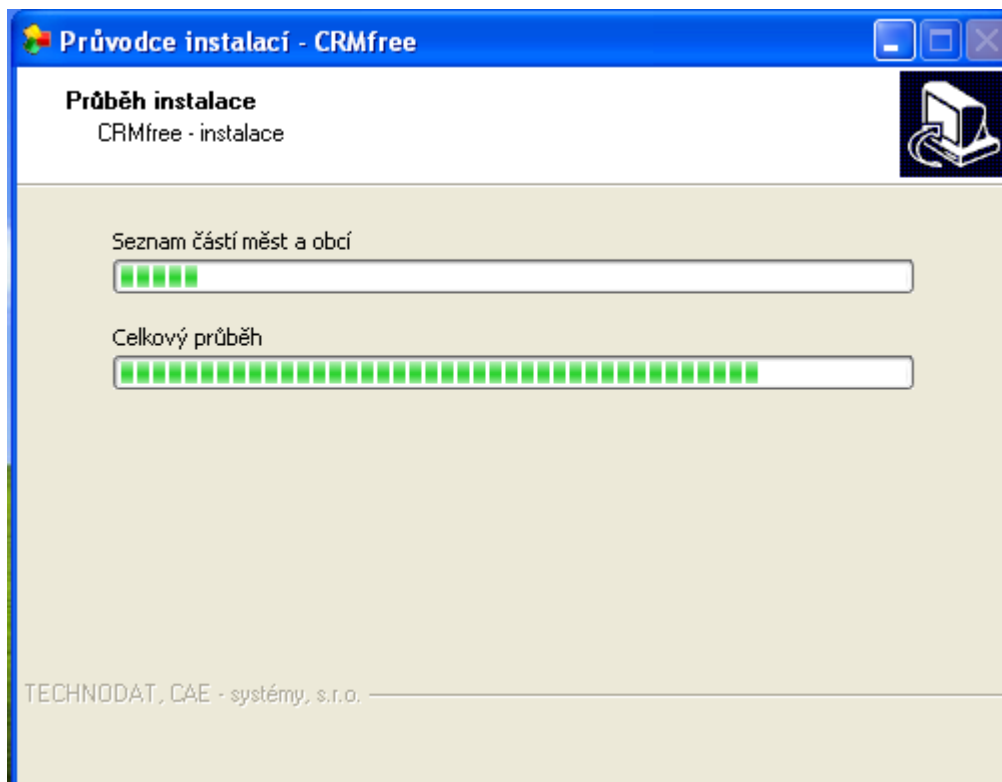
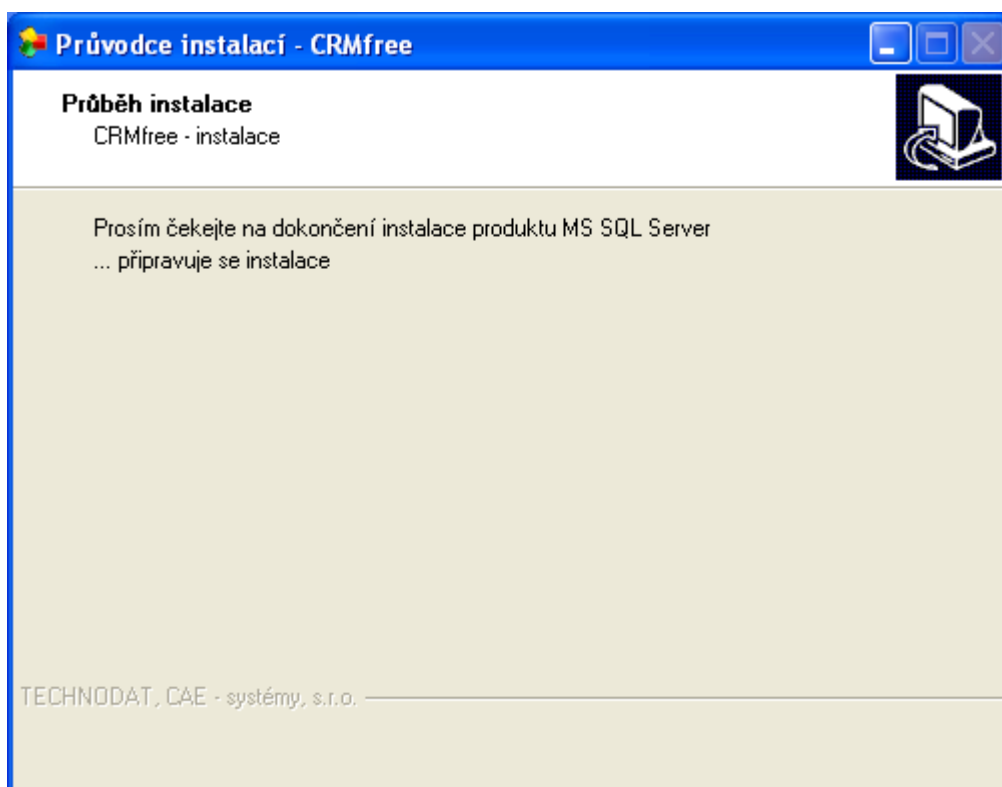
**5. krok** - zadejte název společnosti a pokračujte tlačítkem *Další*. Bez uvedení názvu společnosti nelze v instalaci pokračovat.



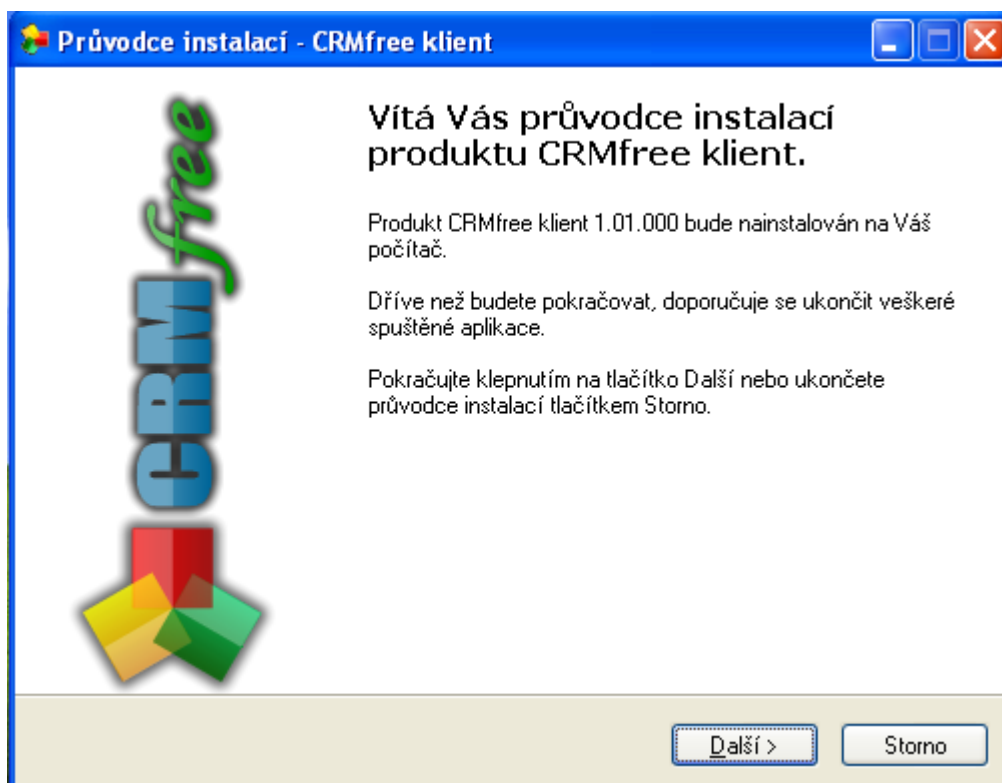
**6. krok** - instalace je připravena, zde je uvedeno nastavení instalace (Typ instalace a její součásti, které se budou instalovat). Změnit nastavení lze tlačítkem *Zpět*, v instalaci pokračujte tlačítkem *Instalovat*.



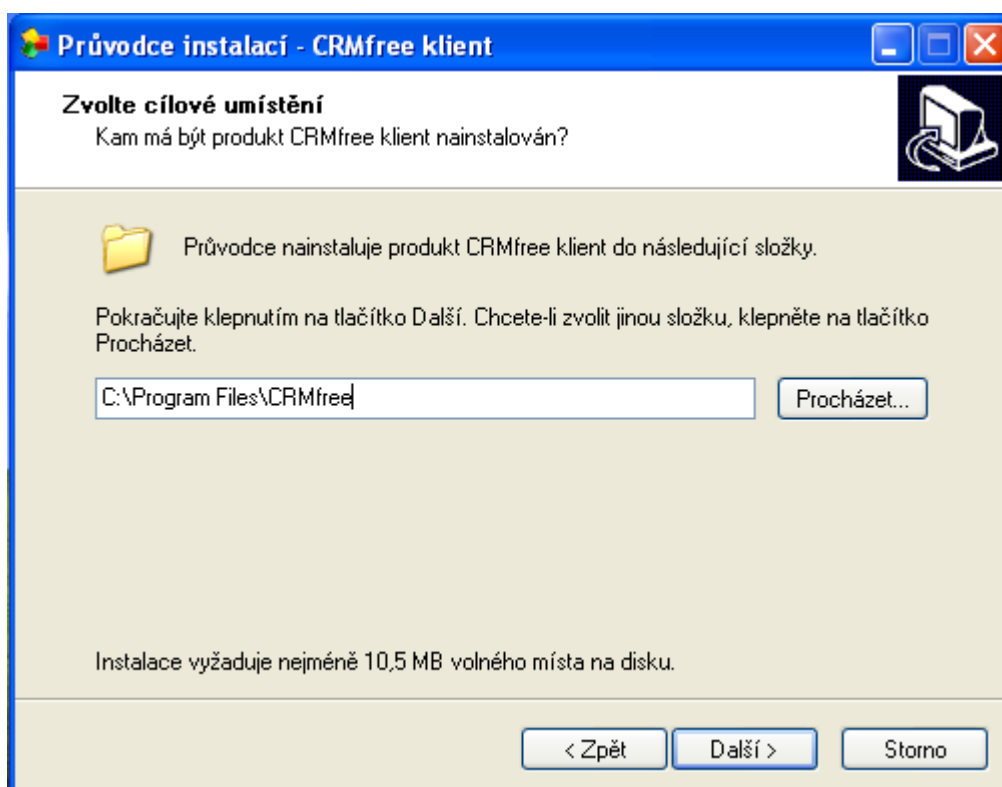
**7. krok** - průběh instalace, v tomto kroku se provádí instalace jednotlivých součástí MS SQL Serveru a databáze systému CRMfree. O průběhu instalace Vás budou informovat jednotlivá dialogová okna.



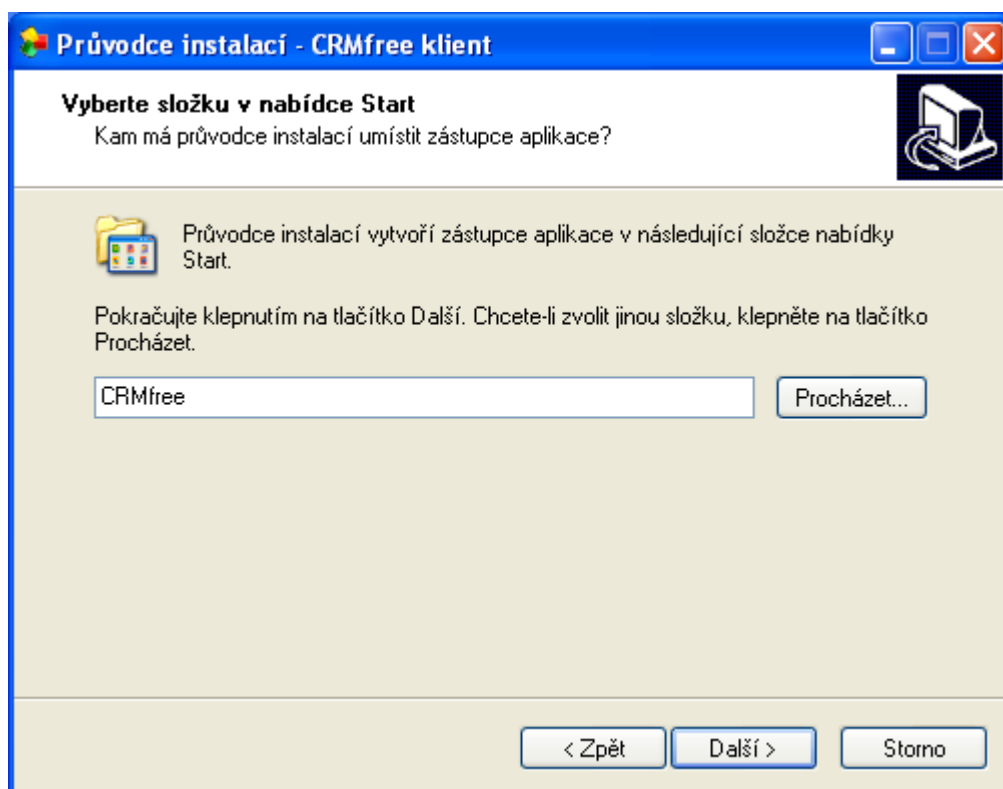
**8. krok** - po instalaci MS SQL Serveru a databáze systému CRMfree se automaticky spustí instalace klienta CRMfree. Na uvítacím dialogu pokračujte tlačítkem *Další*.



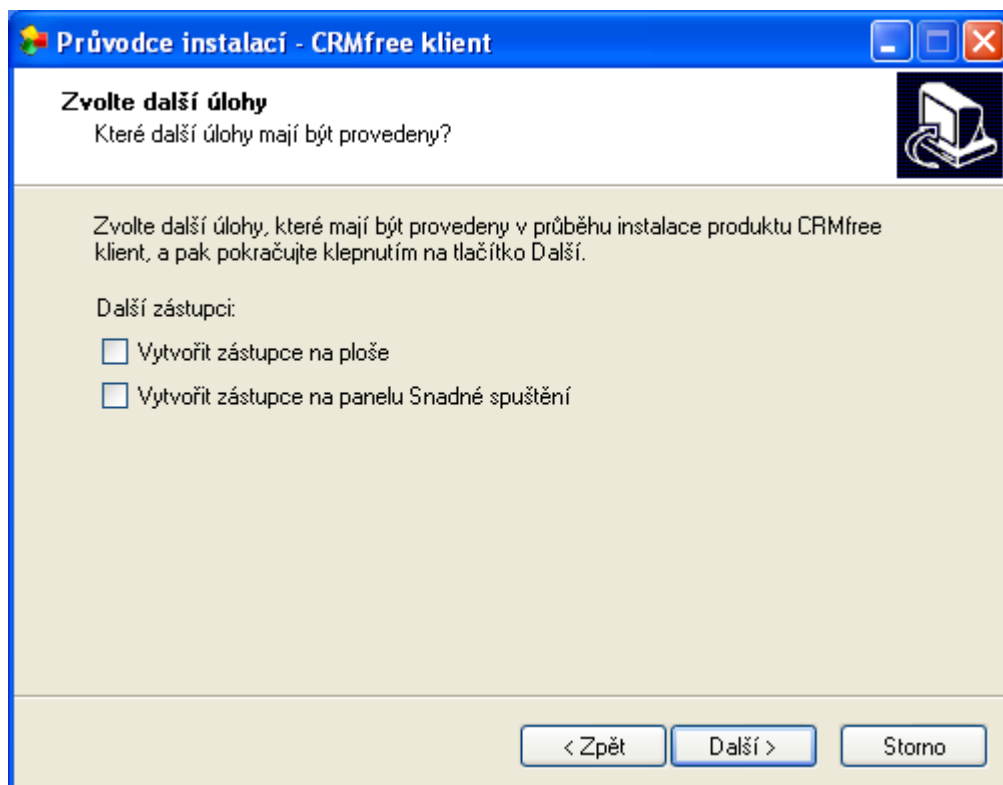
**9. krok** - zvolte cílové umístění klienta CRMfree. Instalátor Vám nabídne standardní umístění (C:\Program Files\CRMfree), které můžete změnit tlačítkem *Procházet*. Pokračujte tlačítkem *Další*.



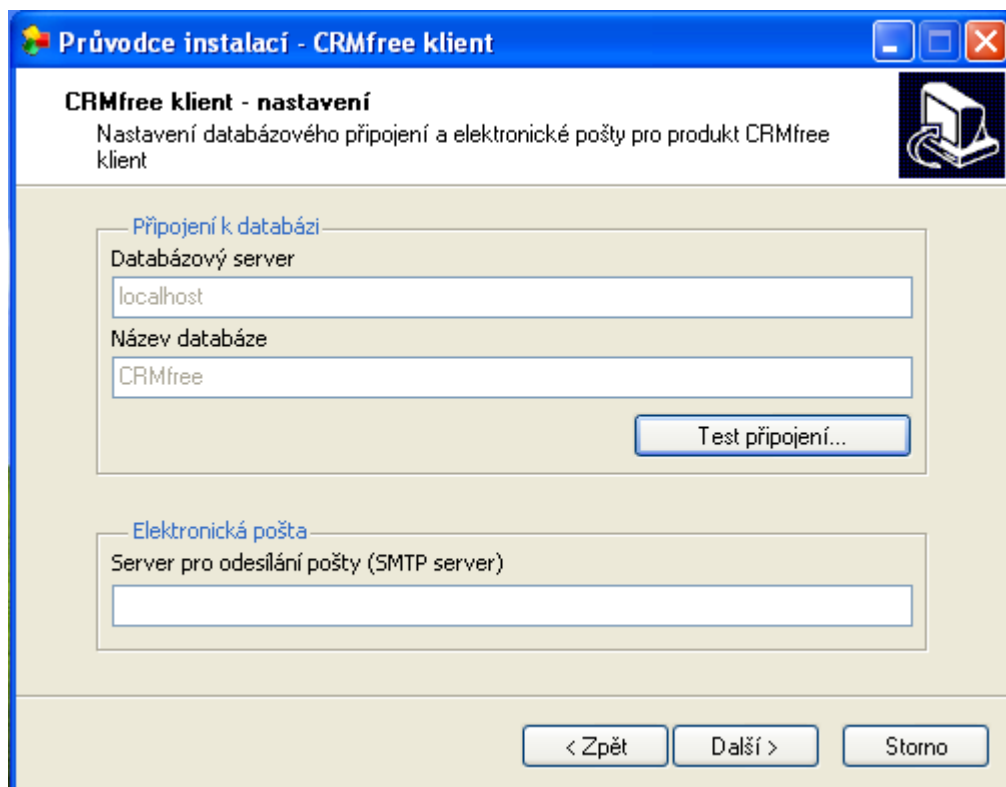
**10. krok** - vyberte složku v nabídce Start. Instalátor Vám nabídne standardní složku aplikace (CRMfree), kterou můžete změnit tlačítkem *Procházet*. Pokračujte tlačítkem *Další*.



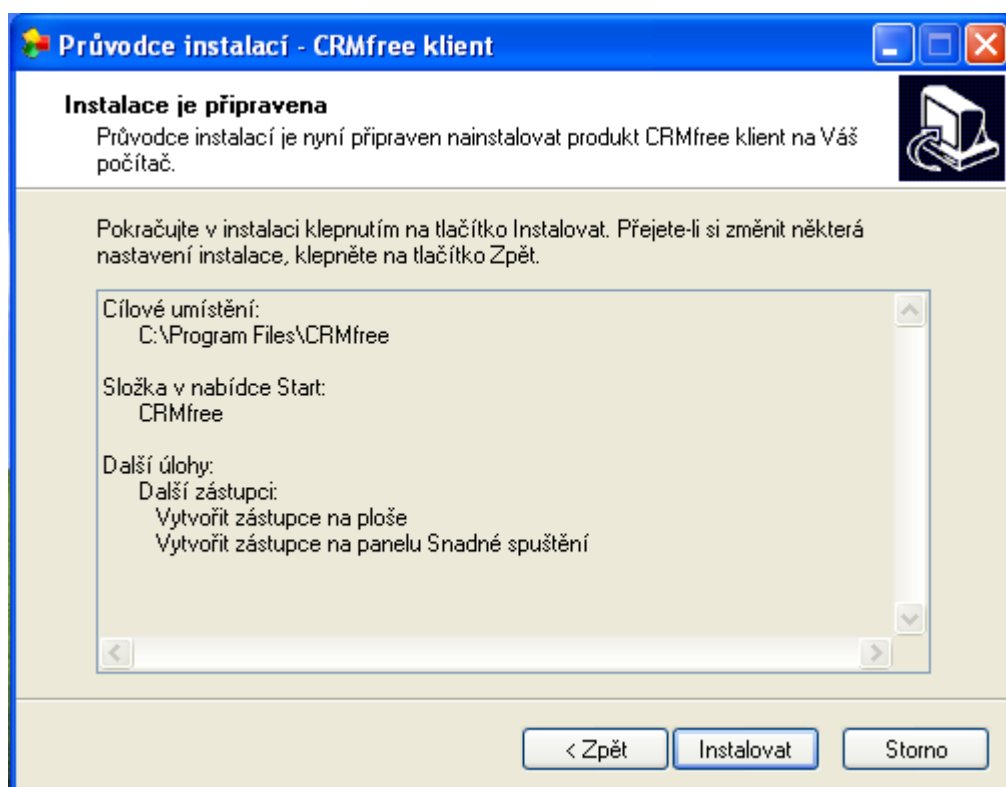
**11. krok** - zvolte další úlohy. Pokud chcete vytvořit zástupce aplikace na ploše, zaškrtněte *Vytvořit zástupce na ploše*. Pokud chcete vytvořit zástupce v panelu Snadné spuštění, zaškrtněte *Vytvořit zástupce na panelu Snadné spuštění*. Pokračujte tlačítkem *Další*.



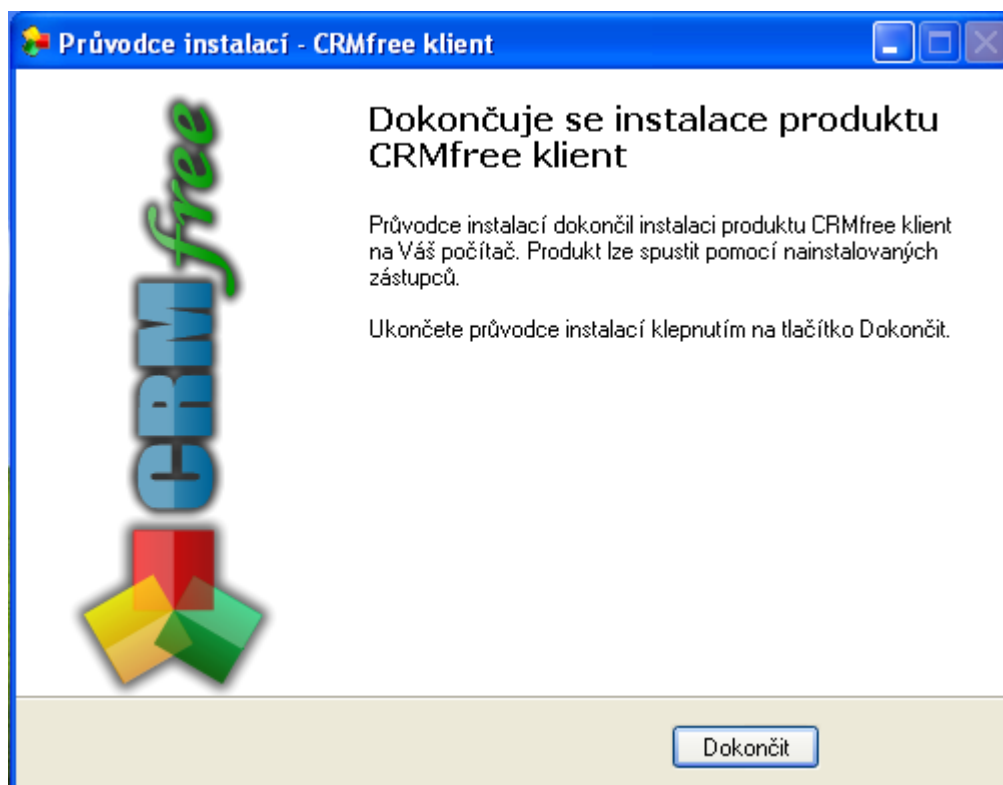
**12. krok** - nastavení databázového připojení. Připojení klienta CRMfree k databázi je standardně nastaveno instalátorem a nelze měnit (databázový server - localhost, název databáze CRMfree). Připojení můžete otestovat tlačítkem *Test připojení*. Pro odesílání elektronické pošty vyplňte jméno Vašeho SMTP serveru. Pokračujte tlačítkem *Další*.



**13. krok** - instalace klienta CRMfree je připravena, zde je uvedeno nastavení instalace. Změnit nastavení lze tlačítkem *Zpět*, v instalaci pokračujte tlačítkem *Instalovat*.



**14. krok** - dokončení instalace klienta CRMfree, klikněte na tlačítko *Dokončit*.



**15. krok** – systém byl nainstalován. Blahopřejeme Vám a přejeme příjemné užívání systému CRMfree.