

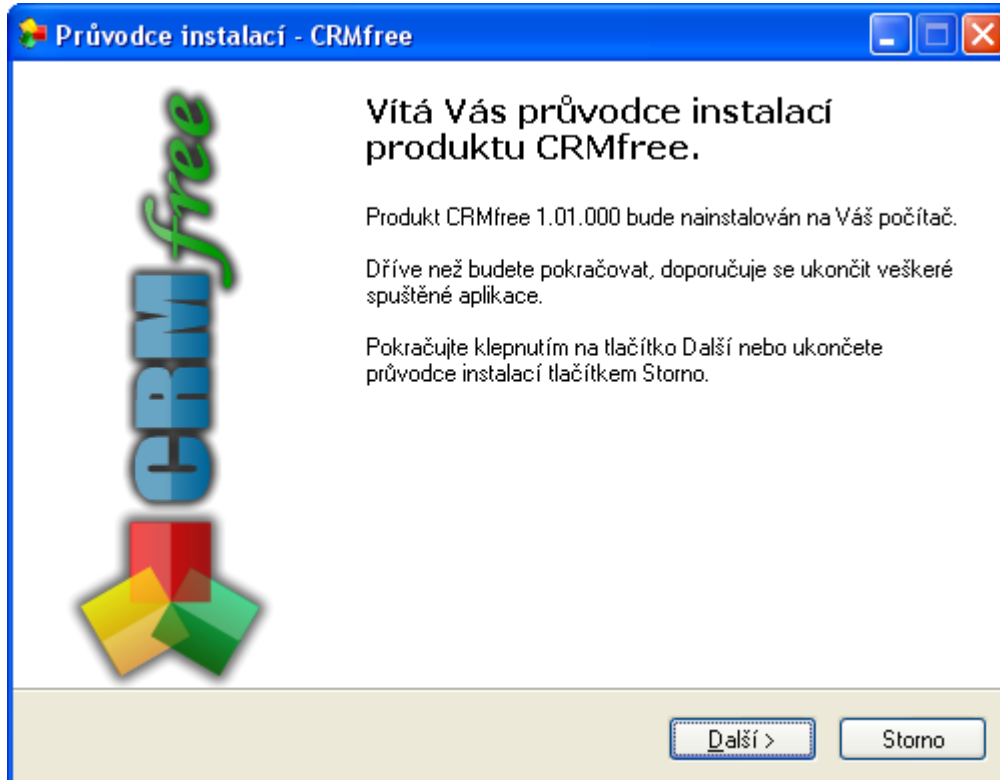
INSTALACE CRMfree

Instalace systému CRMfree

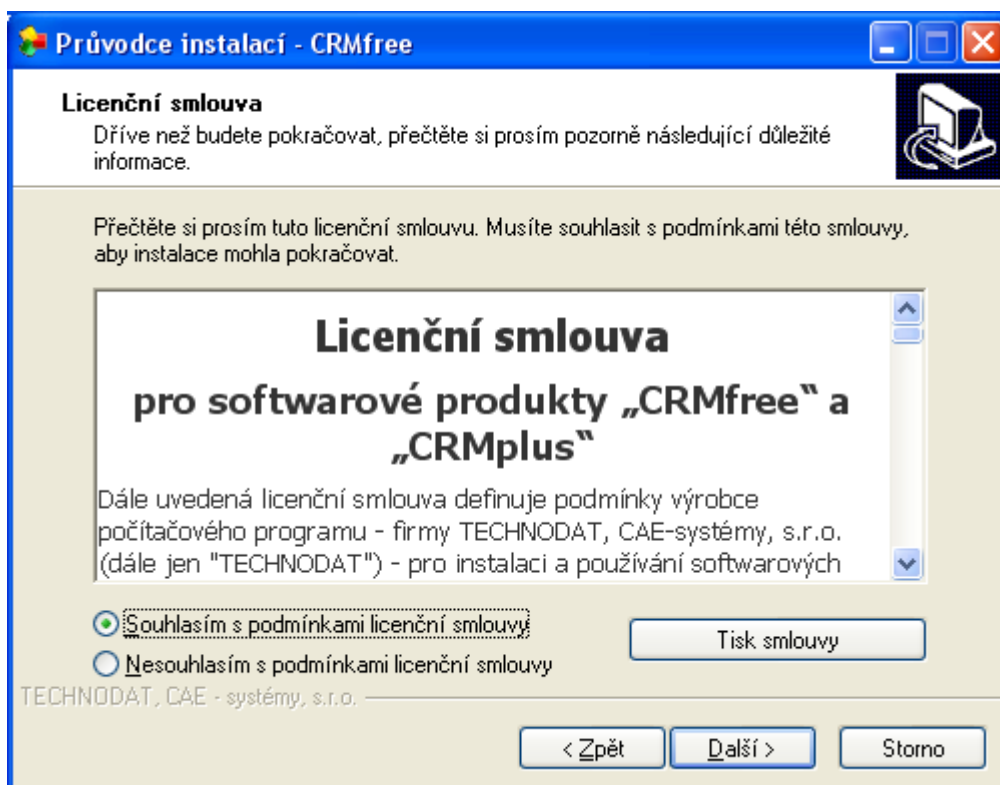
Instalace databáze systému **CRMfree** je vhodná pro uživatele, kteří už mají na svém počítači nainstalovaný MS SQL Server. Po instalaci databáze je nutné nainstalovat i klienta systému **CRMfree**.

Postup při instalaci

1. krok - Spusťte soubor **CRMfree_setup.exe**. Ukáže se Vám uvítací dialog průvodce, pokračujte tlačítkem *Další*.



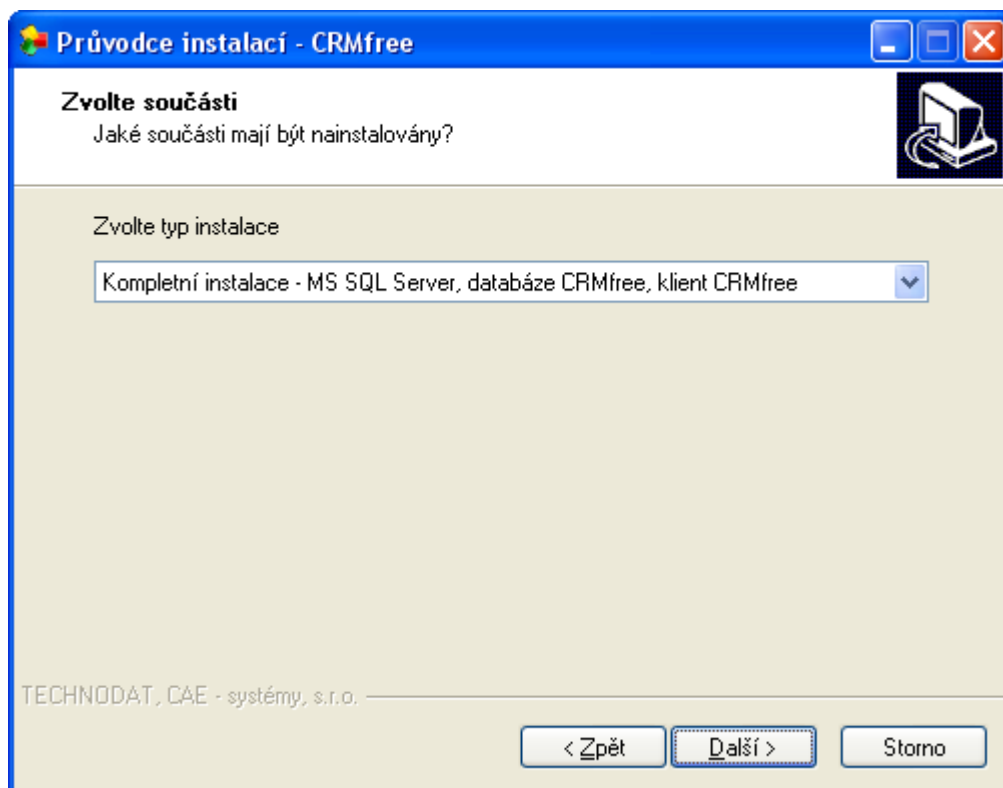
2. krok - licenční smlouva, po přečtení podmínek licenční smlouvy zvolte možnost *Souhlasím s podmínkami licenční smlouvy* a pokračujte tlačítkem *Další*. Podmínky smlouvy lze vytisknout tlačítkem *Tisk smlouvy*. V případě, že s licenčními podmínkami nesouhlasíte, ukončete instalaci tlačítkem *Storno*.



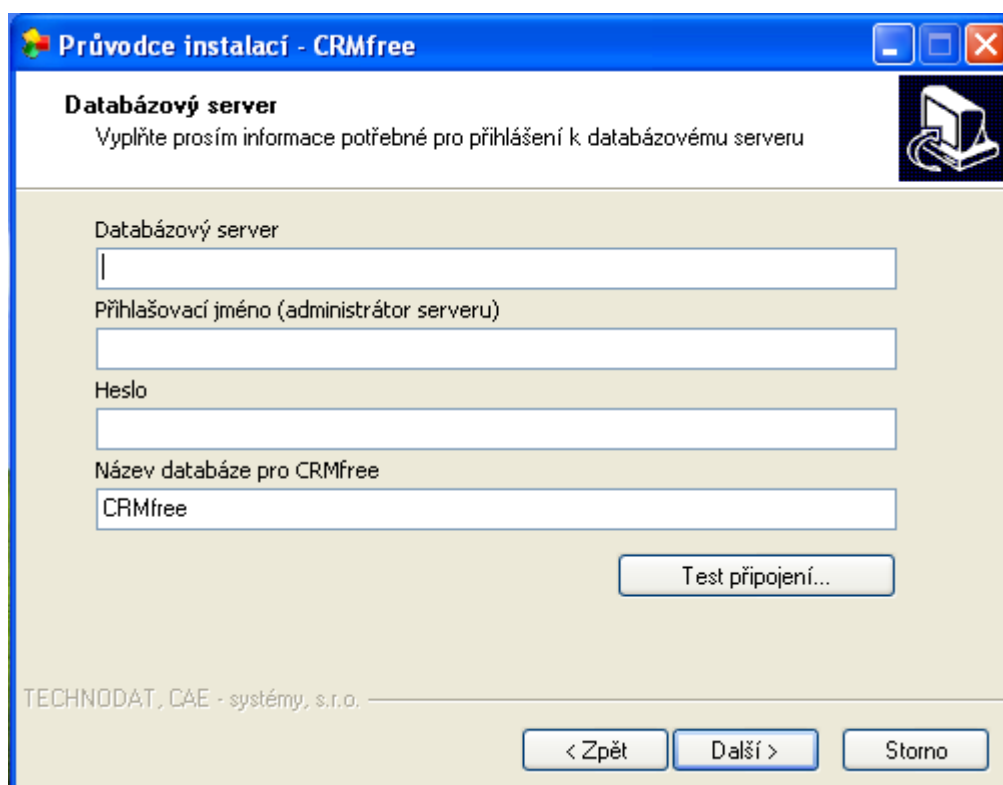
3. krok - zvolte typ instalace. Průvodce Vám nabízí ze čtyř typů instalací:

- Kompletní instalace - MS SQL Server, databáze CRMfree, klient CRMfree
- Pouze instalace MS SQL Serveru
- Pouze instalace databáze CRMfree
- Pouze instalace klienta CRMfree

vyberte **Pouze instalace databáze CRMfree** a pokračujte tlačítkem *Další*.

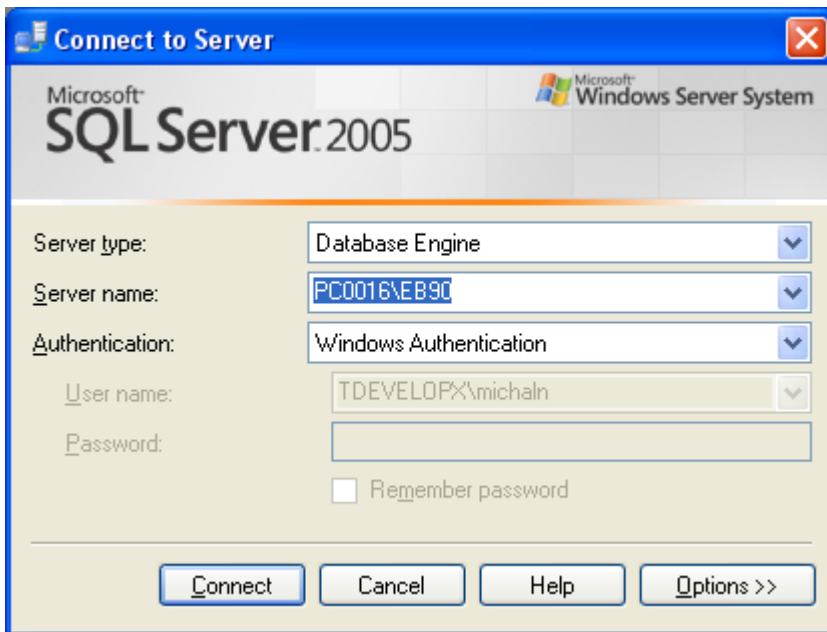


4. krok - vyplňte informace potřebné k přihlášení k databázovému serveru a pokračujte tlačítkem *Další*. Připojení ověříte tlačítkem *Test připojení*. Bez připojení k serveru nelze pokračovat v instalaci databáze.

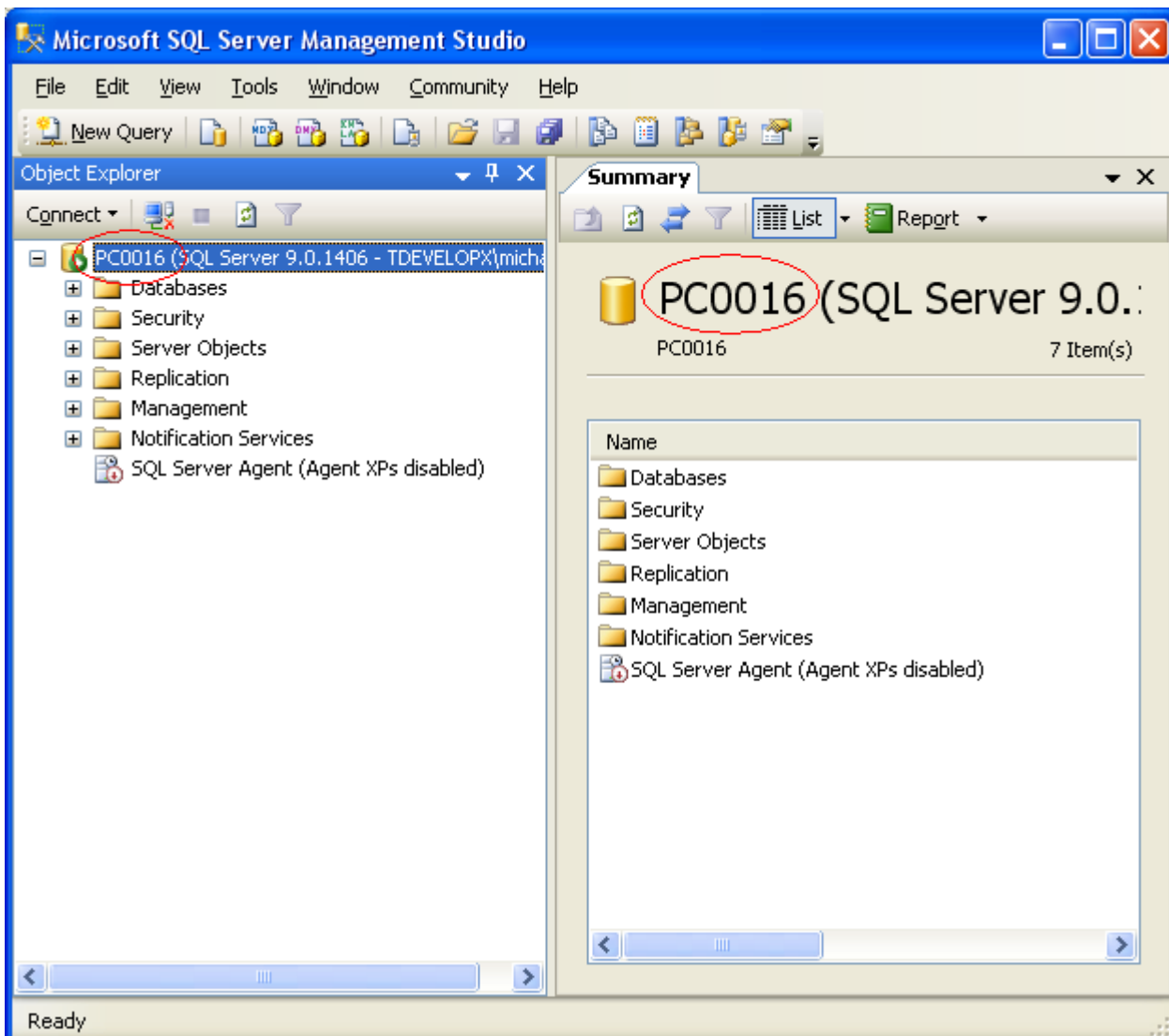


Jak vyplnit přihlašovací údaje k databázovému serveru?

Přihlašovací údaje k databázovému serveru Vám poskytne Váš administrátor nebo využijte SQL Management Studio, které je volně ke stažení na stránkách Microsoftu. Nainstalujte a spusťte si SQL Management Studio. Vyberte server, ke kterému se chcete připojit, jako autorizaci vyberte *Windows Authentication* a klikněte na tlačítko *Connect*.



Do textového pole *Databázový server* napište jméno serveru - viz. obrázek.



Aktuální verze systému CRMfree neumožňuje připojení přes *Windows Authentication*, proto je nutné připojit se k serveru pomocí *SQL Authentication*. Nejdříve zkontrolujte, jestli server umožňuje připojení pomocí *SQL Authentication*, vyberte jméno serveru v *Object Exploreru* a klikněte pravým myšítkem. Z nabídky kontextového menu vyberte *Properties*. Zde v záložce *Security* vyberte *SQL Server and Windows Authentication mode*. Potvrďte tlačítkem *OK*. V *Object Exploreru* vyberte složku *Security* a v ní složku *Logins*. Klikněte pravým myšítkem na složku *Logins* a vyberte *New Logins*. Otevře se Vám dialog pro vytvoření nového uživatele.

The screenshot shows the 'Login - New' dialog box in SQL Server Enterprise Manager. The dialog is titled 'Login - New' and has a blue header bar. On the left, there is a 'Select a page' pane with 'General' selected. Below it are sections for 'Connection' (Server: PC0016, Connection: TDEVELOPX\michaln) and 'Progress' (Ready). The main area contains fields for 'Login name' (CRMfreeLogin), 'Password' and 'Confirm password' (both masked with dots), and checkboxes for 'Enforce password policy', 'Enforce password expiration', and 'User must change password at next login'. There are also options for 'Mapped to certificate' and 'Mapped to asymmetric key' with corresponding text boxes. At the bottom, there are 'Default database' (master) and 'Default language' (<default>) dropdown menus. The dialog ends with 'OK' and 'Cancel' buttons.

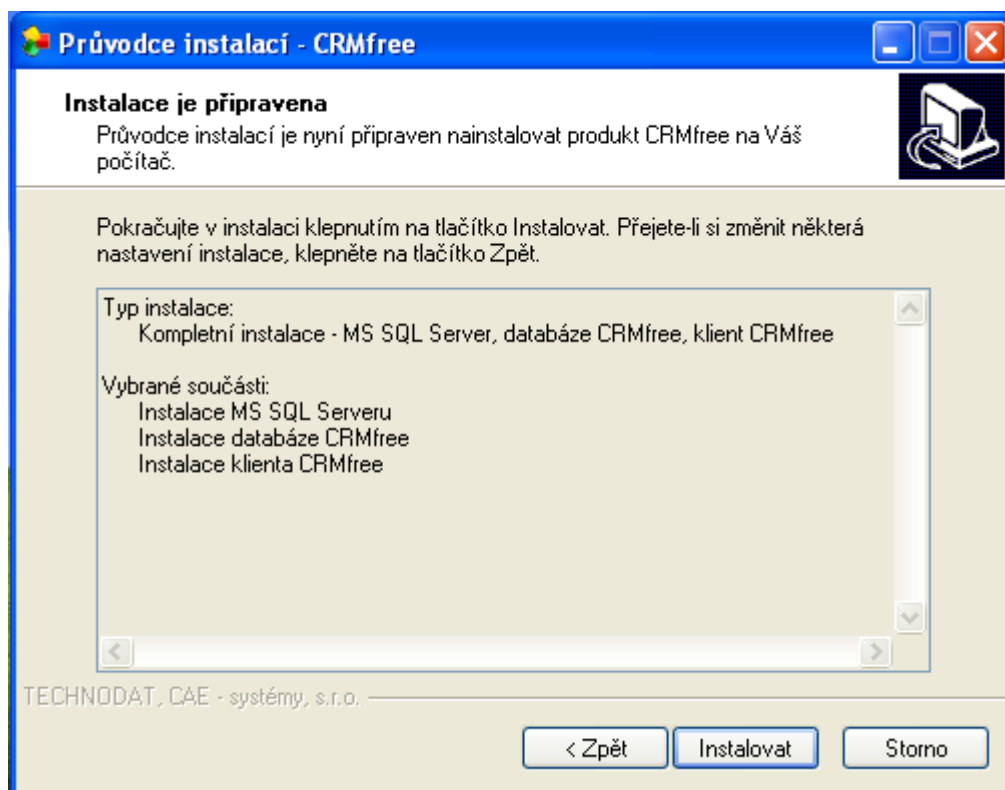
V záložce *General* vyplňte *Login Name*, vyberte *SQL Server authentication* a zadejte heslo. V záložce *Server Role* zaškrtněte *sysadmin*. V záložce *Status* zkontrolujte, jestli *Login* je ve stavu *Enabled*. Potvrďte tlačítkem *OK*.

Pokud uživatel nepůjde vytvořit, odškrtněte *Enforce password policy* a znovu potvrďte tlačítkem *OK*.

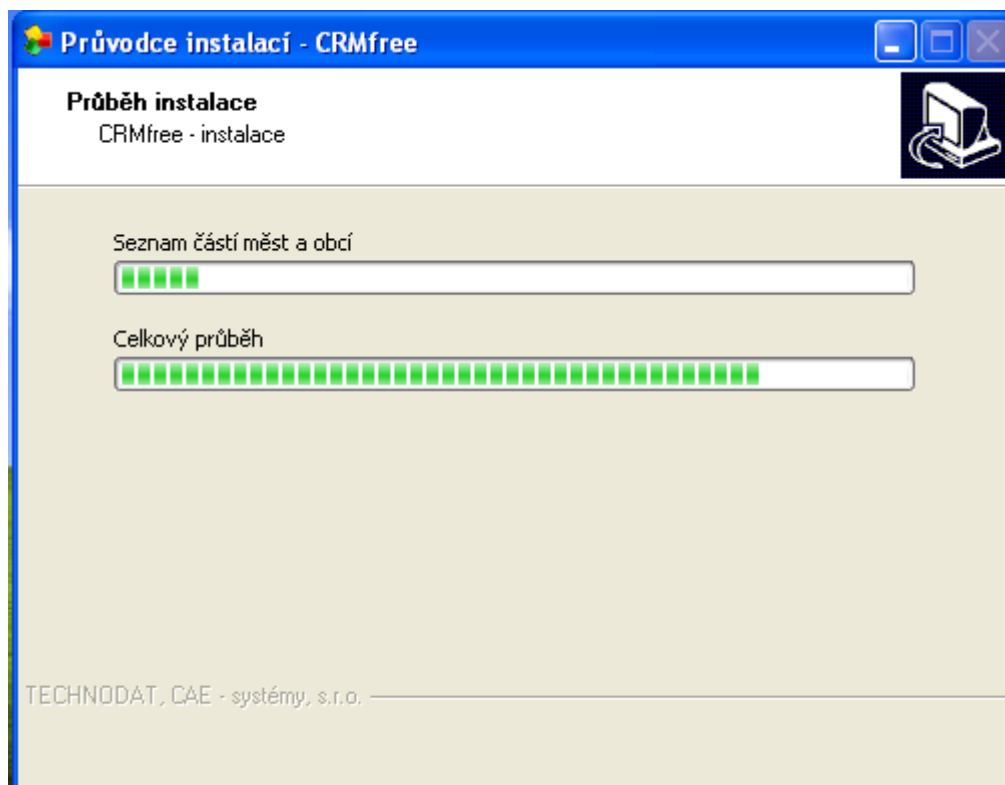
Ukončete *SQL Management Studio* a pokračujte v instalaci databáze systému CRMfree. Do textového pole *Přihlašovací jméno* zadejte *Login name* vytvořeného uživatele a jeho heslo.

Po instalaci databáze už není vytvořený uživatel potřebný, proto ho z bezpečnostních důvodů doporučujeme smazat. Připojte se k MS SQL serveru, jako autorizaci zvolte *Windows authentication* a ve složce *Logins* klikněte pravým myšítkem na vytvořeného uživatele a vyberte *Delete*.

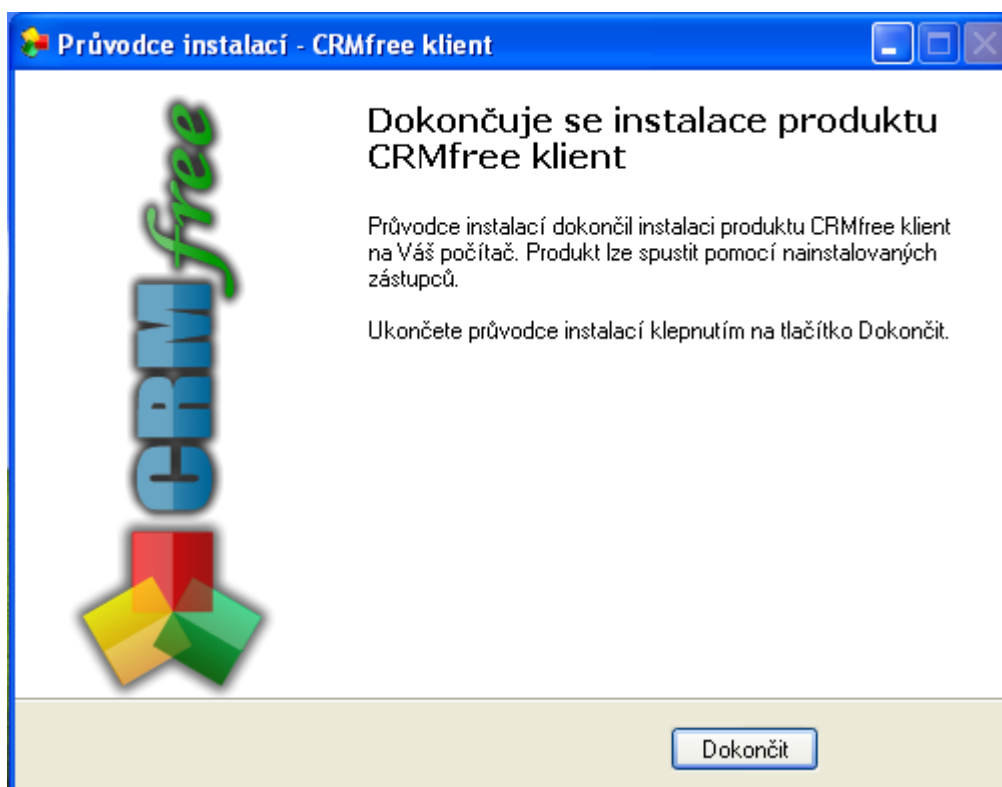
5. krok - instalace je připravena, zde je uvedeno nastavení instalace (Typ instalace a její součásti, které se budou instalovat). Změnit nastavení lze tlačítkem *Zpět*, v instalaci pokračujte tlačítkem *Instalovat*.



6. krok - průběh instalace, v tomto kroku se provádí instalace jednotlivých součástí systému CRMfree. O průběhu instalace Vás budou informovat jednotlivá dialogová okna.



7. krok - dokončení instalace klienta CRMfree, klikněte na tlačítko *Dokončit*.



System CRMfree byl nainstalován. Blahopřejeme Vám a přejeme příjemné užívání systému CRMfree.