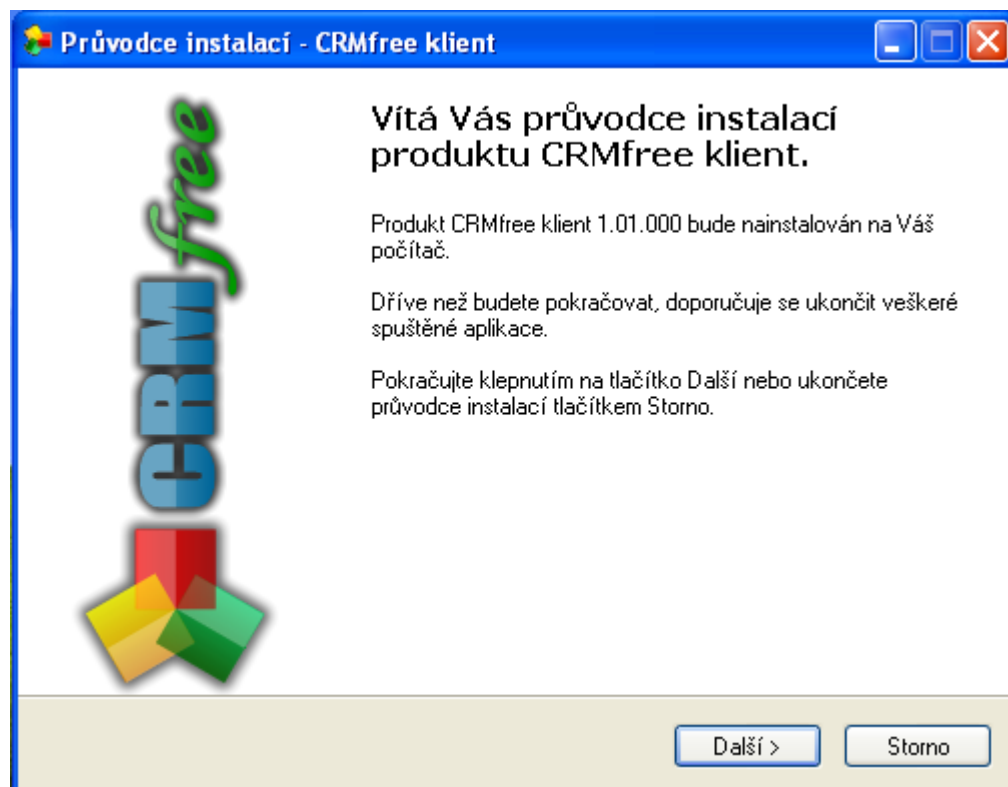


# INSTALACE klienta CRMfree

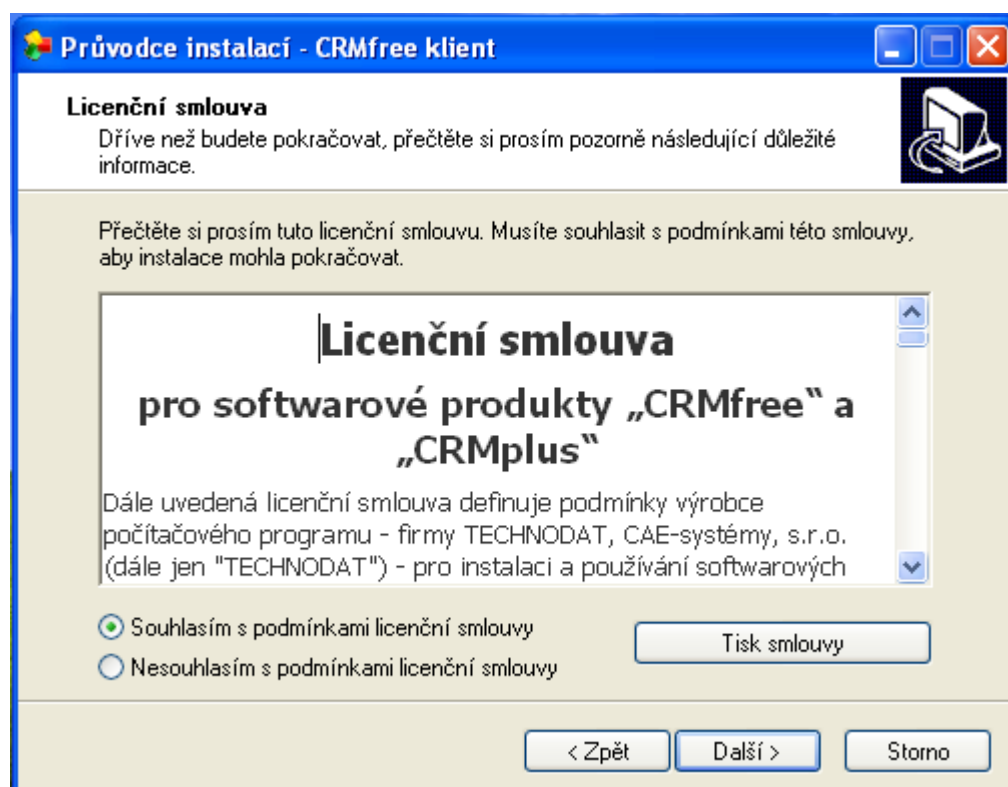
Instalace klienta systému **CRMfree** je vhodná na lokální uživatelský počítač. Pomocí klienta se bude uživatel připojovat na server s databází systému **CRMfree**. Nainstalovat klienta **CRMfree** lze pomocí instalačního souboru *CRMfree\_client.exe* nebo pomocí instalačního souboru *CRMfree\_setup.exe*. V následujících krocích je popsána instalace pomocí souboru *CRMfree\_client.exe*.

## Postup při instalaci

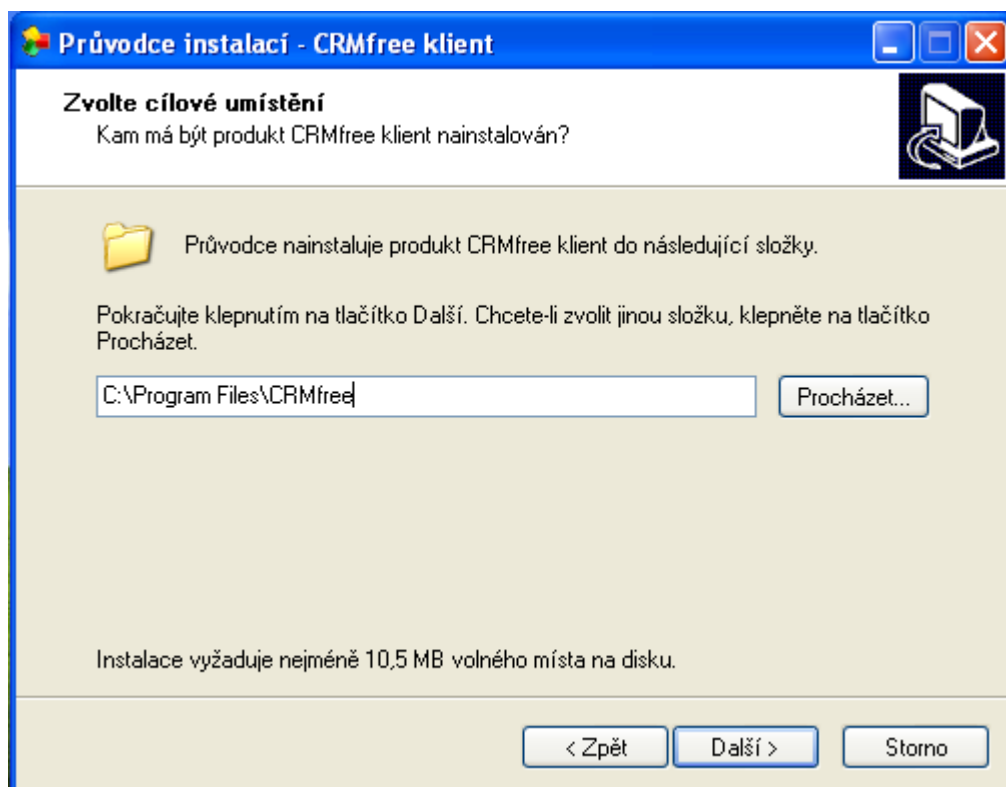
**1. krok** - Spusťte soubor **CRMfree\_client.exe**. Ukáže se Vám uvítací dialog průvodce, pokračujte tlačítkem *Další*.



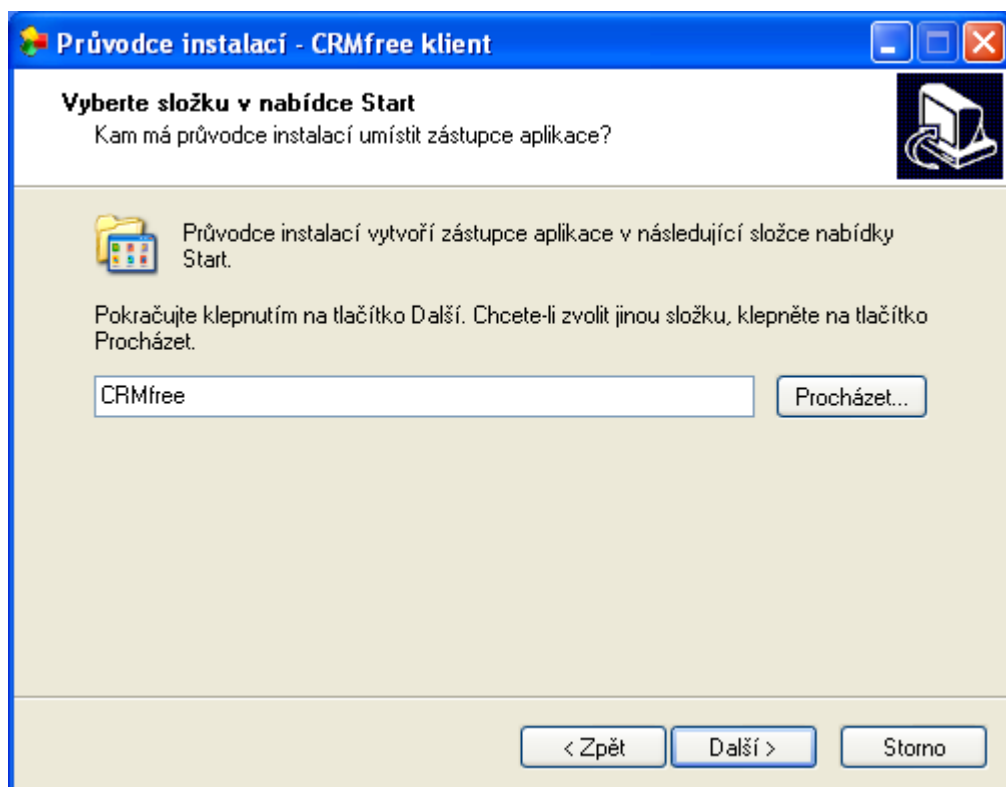
**2. krok** - licenční smlouva, po přečtení podmínek licenční smlouvy zvolte možnost *Souhlasím s podmínkami licenční smlouvy* a pokračujte tlačítkem *Další*. Podmínky smlouvy lze vytisknout tlačítkem *Tisk smlouvy*. V případě, že s licenčními podmínkami nesouhlasíte, ukončete instalaci tlačítkem *Storno*.



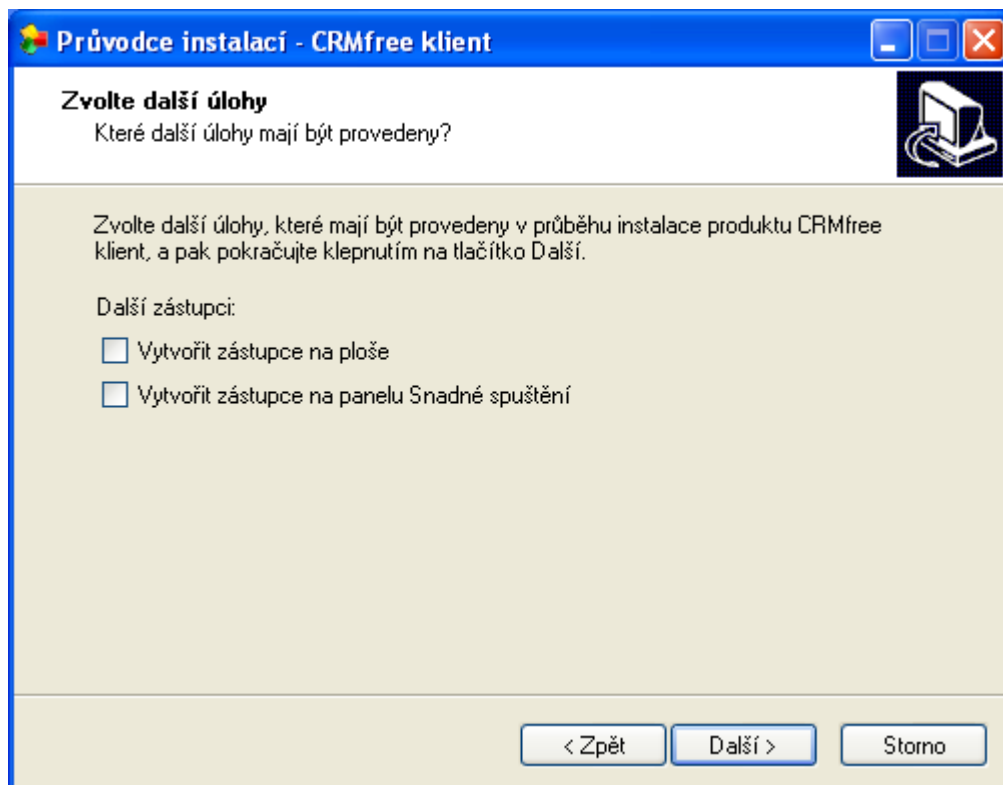
**3. krok** - zvolte cílové umístění klienta CRMfree. Instalátor Vám nabídne standardní umístění (C:\Program Files\CRMfree), které můžete změnit tlačítkem *Procházet*. Pokračujte tlačítkem *Další*.



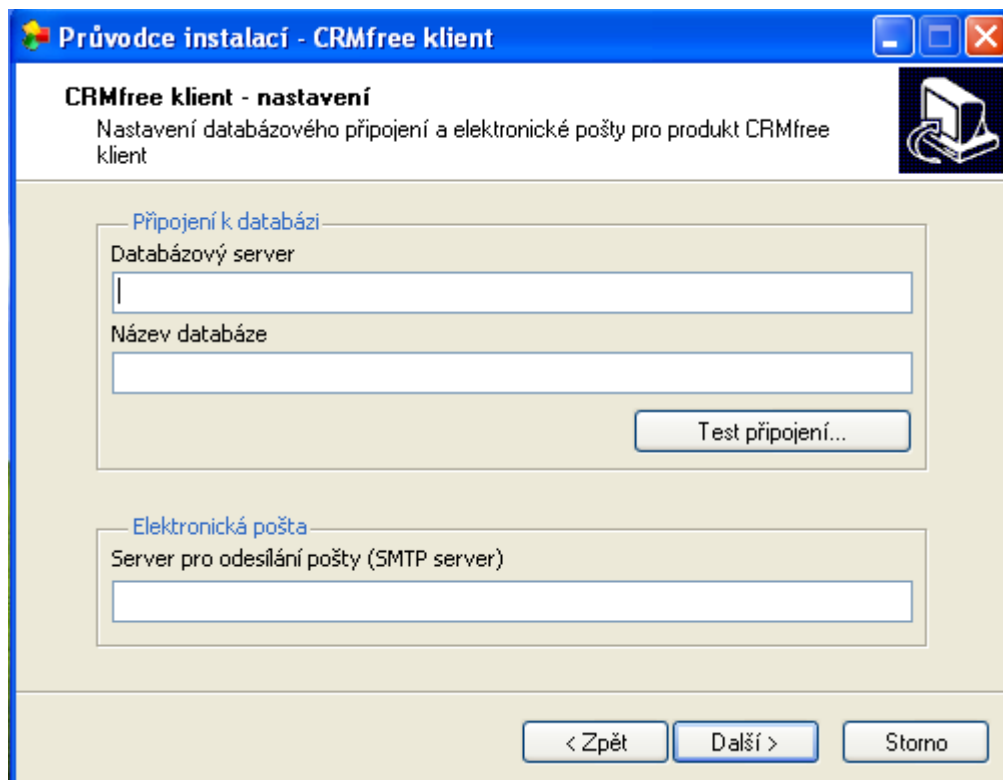
**4. krok** – vyberte složku v nabídce Start. Instalátor Vám nabídne standardní složku aplikace (CRMfree), kterou můžete změnit tlačítkem *Procházet*. Pokračujte tlačítkem *Další*.



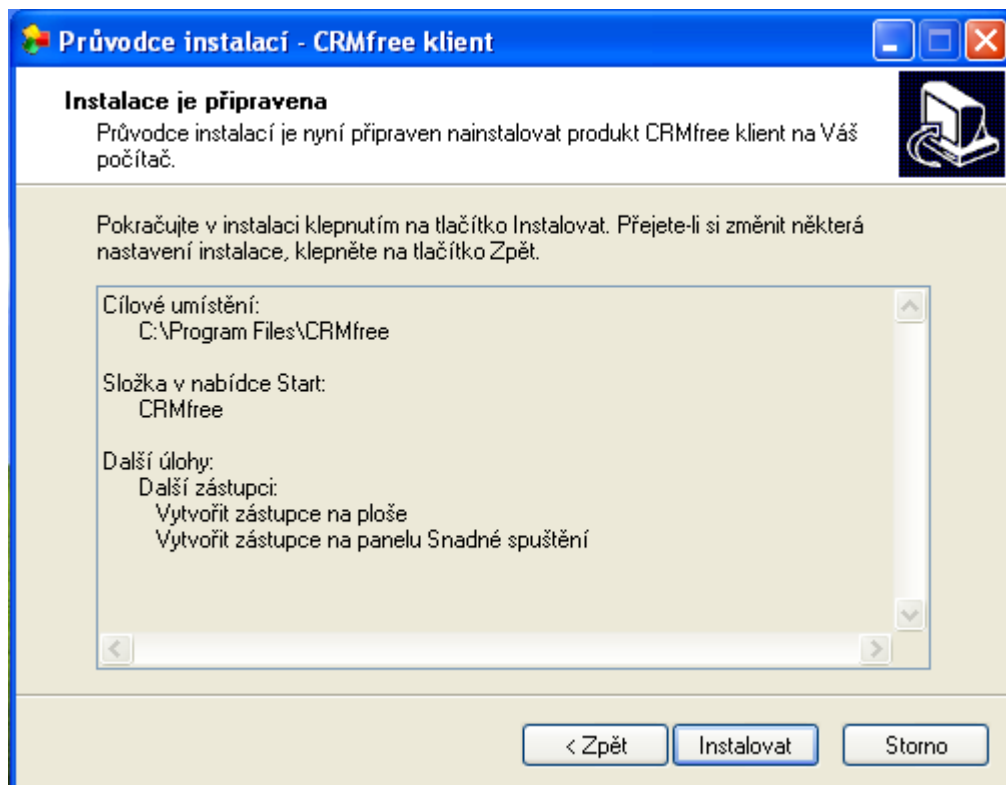
**5. krok** – zvolte další úlohy. Pokud chcete vytvořit zástupce aplikace na ploše, zaškrtněte *Vytvořit zástupce na ploše*. Pokud chcete vytvořit zástupce v panelu Snadné spuštění, zaškrtněte *Vytvořit zástupce na panelu Snadné spuštění*. Pokračujte tlačítkem *Další*.



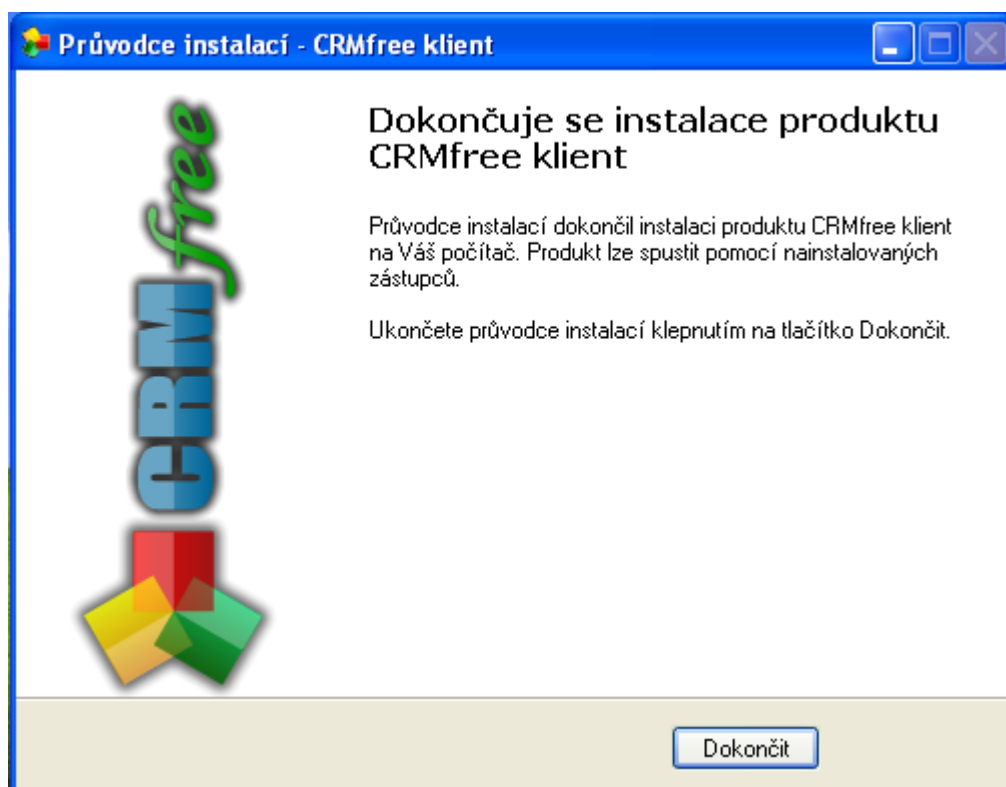
**6. krok** – nastavení databázového připojení. Uveďte jméno databázového serveru, kde byla vytvořena databáze systému CRMfree a jméno databáze (standardně CRMfree). Připojení můžete otestovat tlačítkem *Test připojení*. Pro odesílání elektronické pošty vyplňte jméno Vašeho SMTP serveru. Pokračujte tlačítkem *Další*.



**7. krok** – instalace klienta CRMfree je připravena, zde je uvedeno nastavení instalace. Změnit nastavení lze tlačítkem *Zpět*, v instalaci pokračujte tlačítkem *Instalovat*. Zobrazí se Vám průběh instalace.



**8. krok** - dokončení instalace klienta CRMfree, klikněte na tlačítko *Dokončit*.



**Poznámka** - v případě, že chcete nainstalovat klienta systému **CRMfree** pomocí instalačního souboru *CRMfree\_setup.exe*, při výběru *Typu instalace* (viz. 4 krok kompletní instalace) zvolte *Pouze instalace klienta CRMfree*. Následující postup je shodný s instalací klienta uvedeným výše.