

INSTALACE MS SQL Serveru

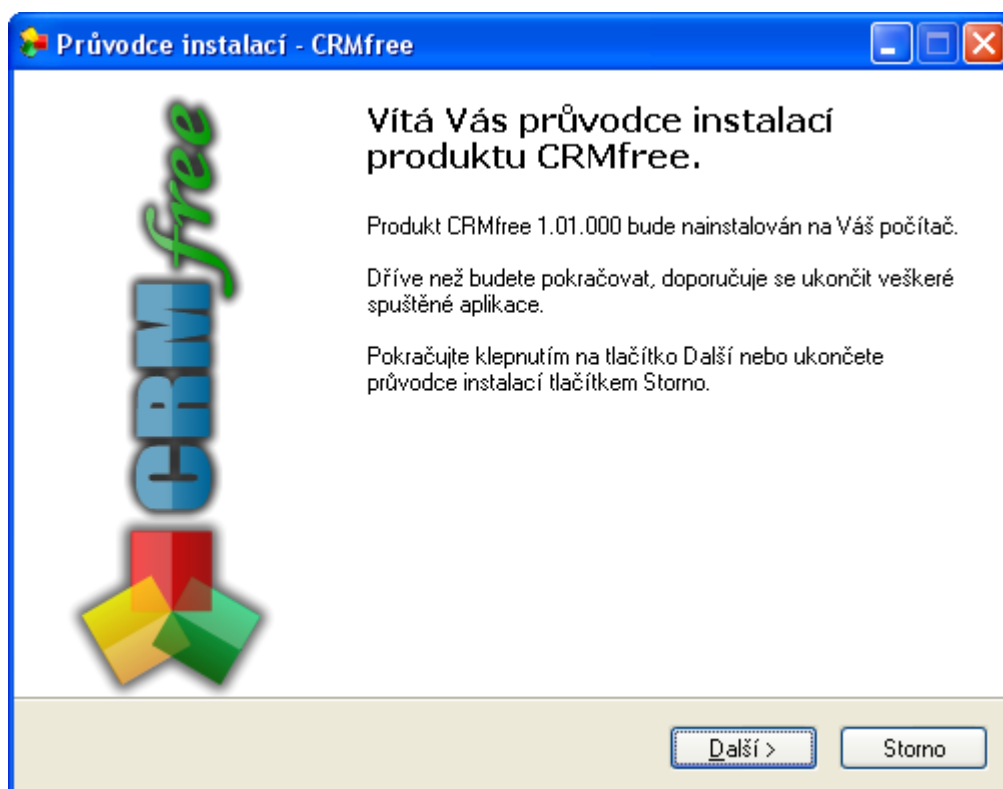
Instalace MS SQL Serveru je vhodná na počítač, ke kterému se budou následně uživatelé připojovat pomocí klienta systému **CRMfree**. Při tomto typu instalace se nainstaluje MS SQL Server 2005 a databáze systému **CRMfree**.

Požadavky

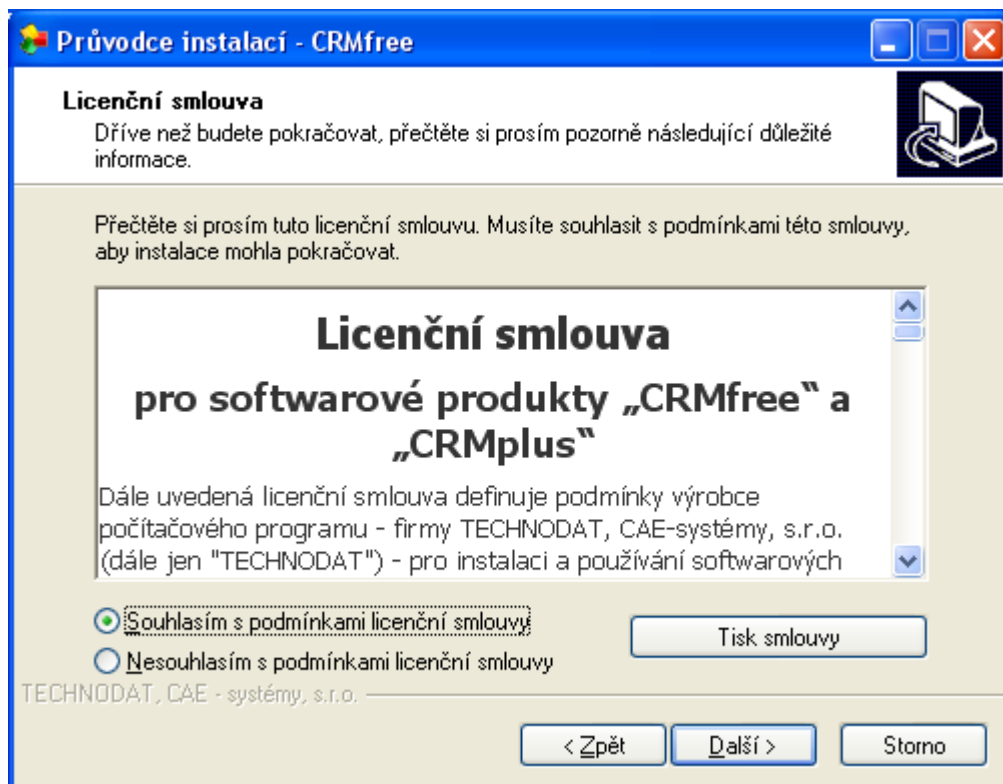
Instalace MS SQL Serveru vyžaduje Microsoft Data Access Components (MDAC) 2.8, Windows Installer 3.1 a DotNet framework 2.0.

Postup při instalaci

1. krok – Spusťte soubor **CRMfree_setup.exe**. Ukáže se Vám uvítací dialog průvodce, pokračujte tlačítkem *Další*.



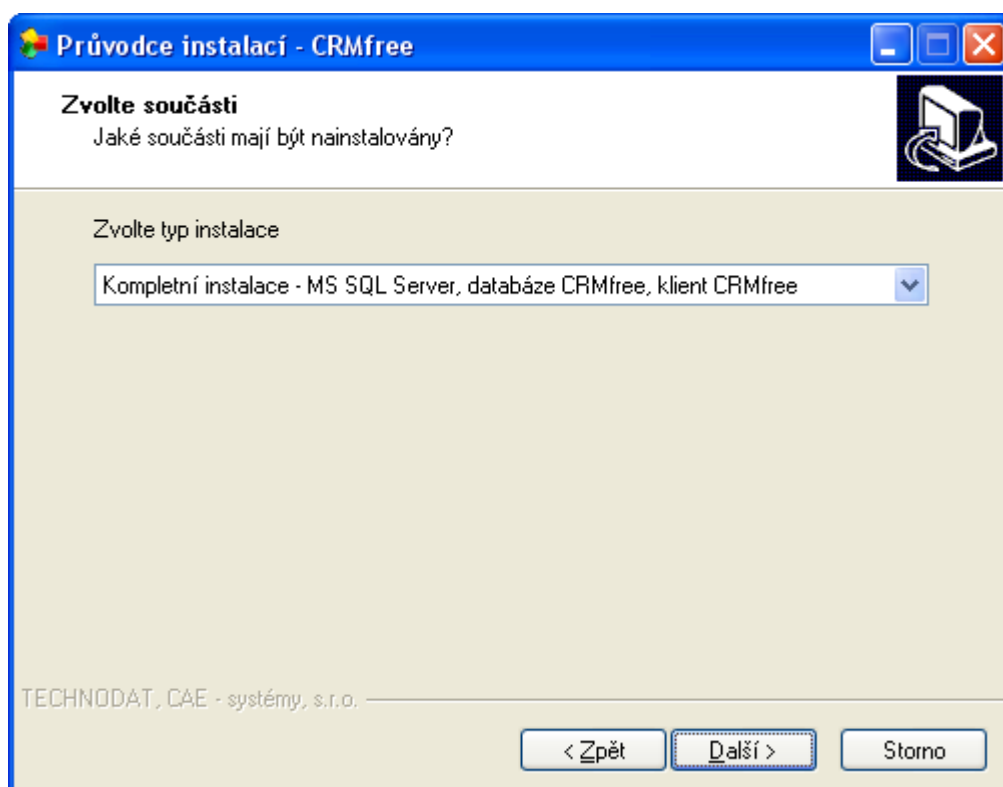
2. krok - licenční smlouva, po přečtení podmínek licenční smlouvy zvolte možnost *Souhlasím s podmínkami licenční smlouvy* a pokračujte tlačítkem *Další*. Podmínky smlouvy lze vytisknout tlačítkem *Tisk smlouvy*. V případě, že s licenčními podmínkami nesouhlasíte, ukončete instalaci tlačítkem *Storno*.



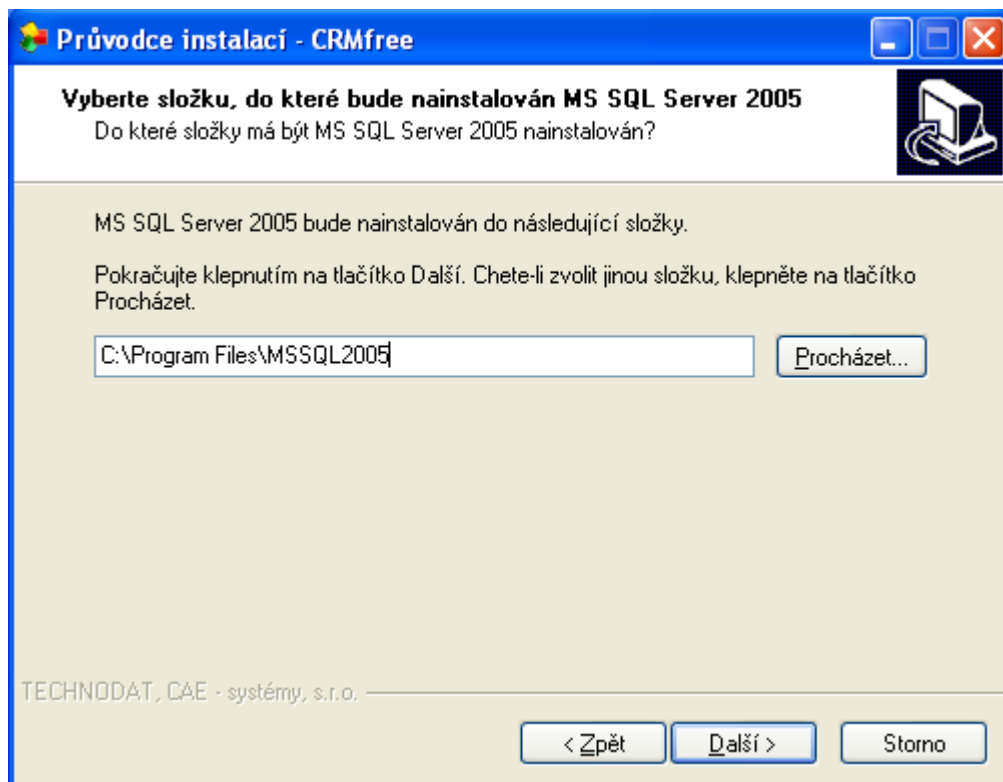
3. krok - zvolte typ instalace. Průvodce Vám nabízí ze čtyř typů instalací:

- Kompletní instalace - MS SQL Server, databáze CRMfree, klient CRMfree
- Pouze instalace MS SQL Serveru
- Pouze instalace databáze CRMfree
- Pouze instalace klienta CRMfree

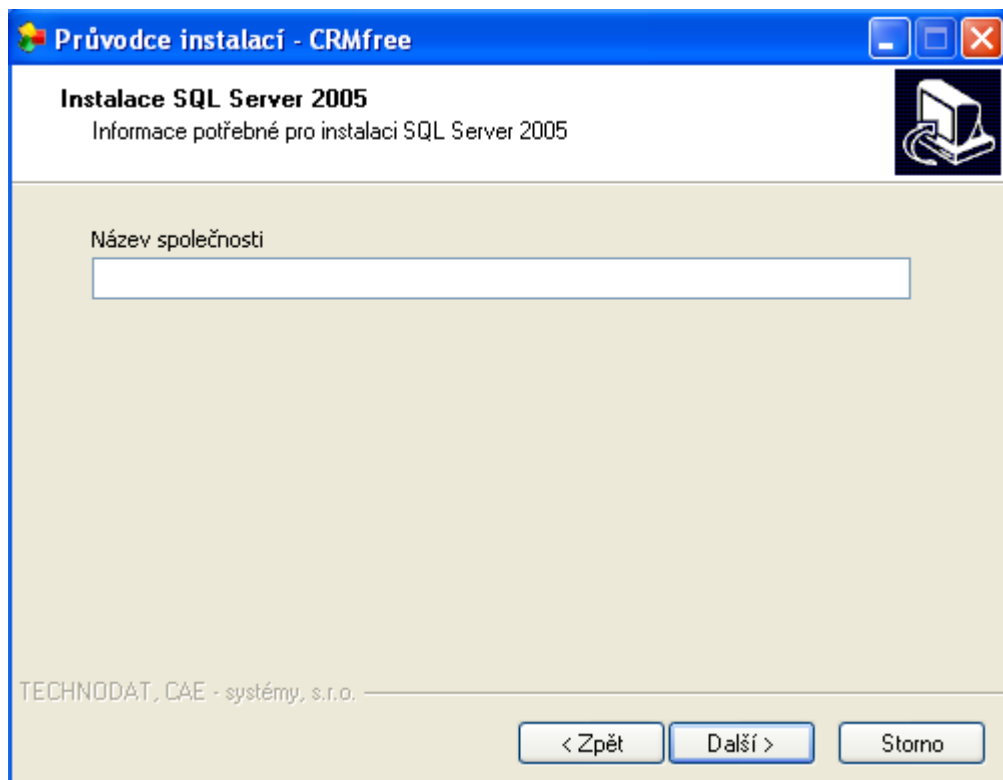
vyberte **Pouze instalace MS SQL Serveru** a pokračujte tlačítkem *Další*.



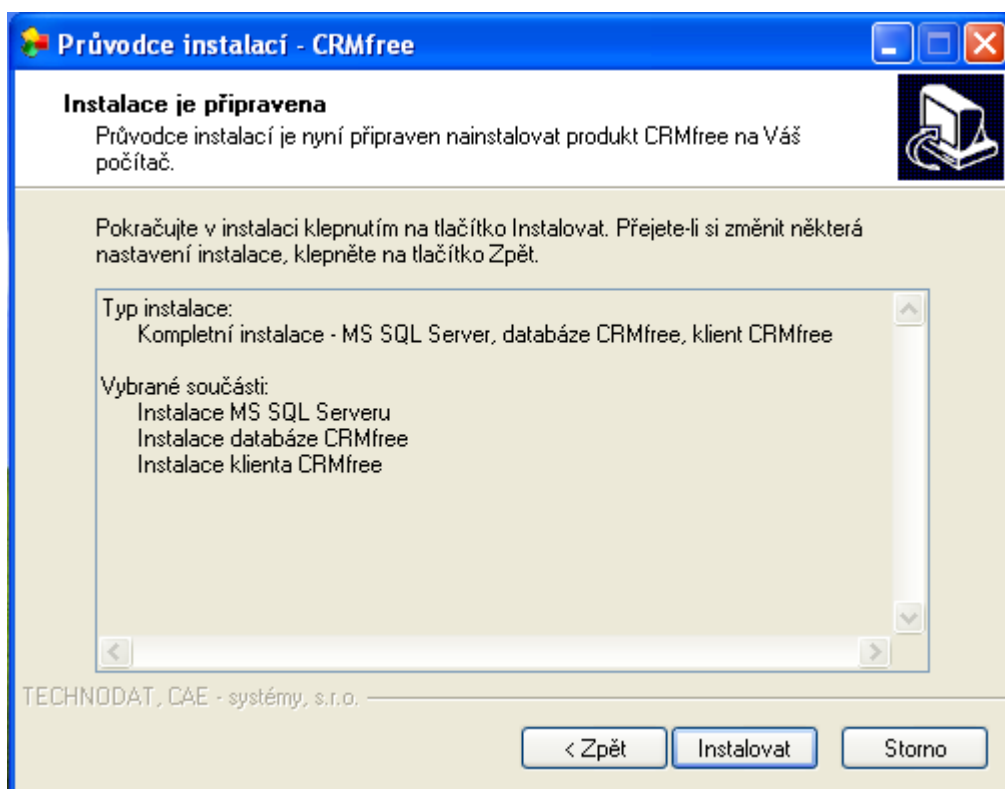
4. krok - vyberte složku, kde chcete nainstalovat MS SQL Server. Instalátor Vám nabídne standardní umístění (C:\Program Files\MSSQL2005), které můžete změnit tlačítkem *Procházet*. Pokračujte tlačítkem *Další*.



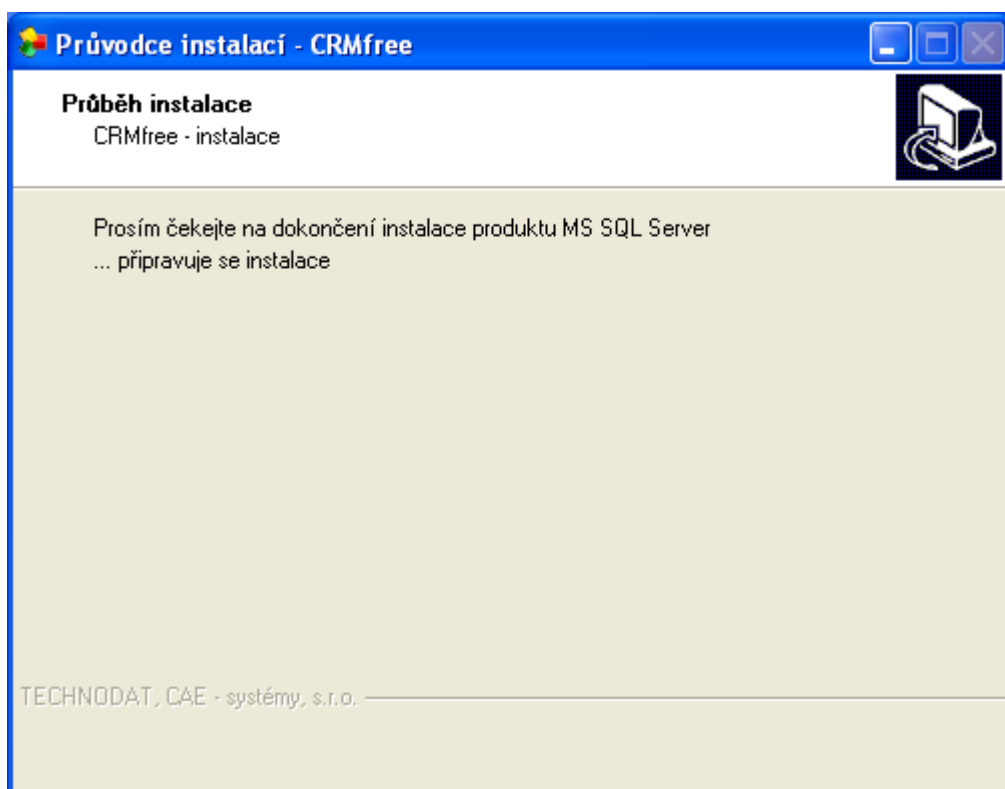
5. krok - zadejte název společnosti a pokračujte tlačítkem *Další*. Bez uvedení názvu společnosti nelze v instalaci pokračovat.

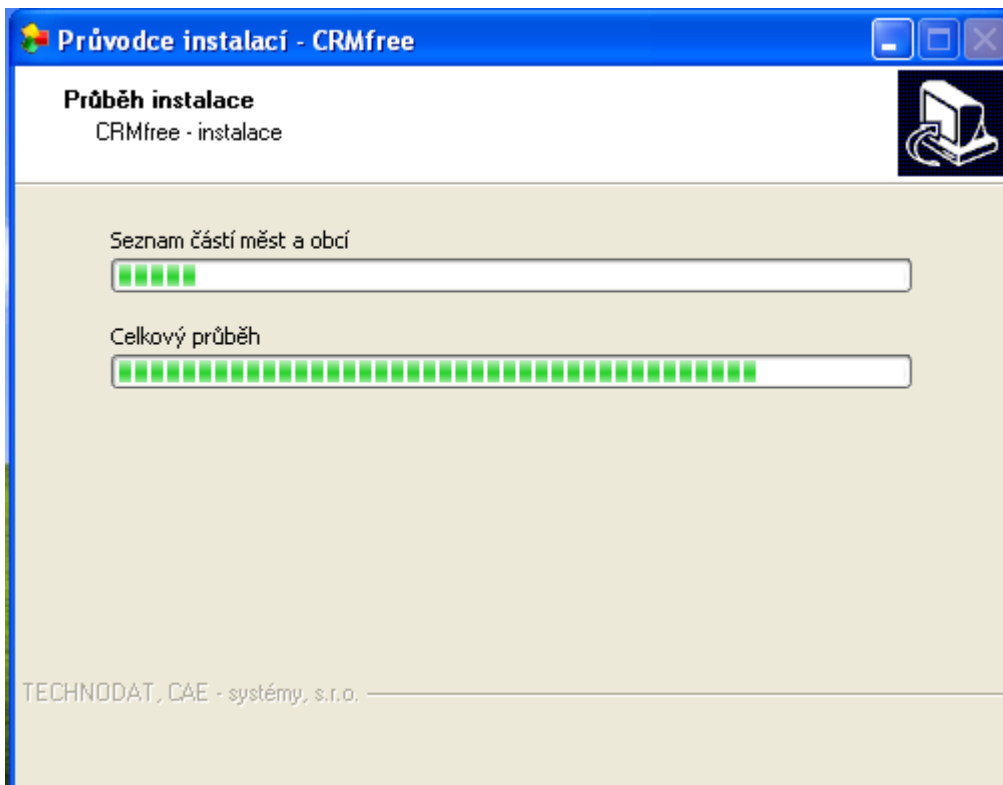


6. krok - instalace je připravena, zde je uvedeno nastavení instalace (Typ instalace a její součásti, které se budou instalovat). Změnit nastavení lze tlačítkem *Zpět*, v instalaci pokračujte tlačítkem *Instalovat*.



7. krok - průběh instalace, v tomto kroku se provádí instalace jednotlivých součástí MS SQL Serveru. O průběhu instalace Vás budou informovat jednotlivá dialogová okna.





8. krok - dokončení instalace MS SQL Serveru a databáze systému CRMfree, klikněte na tlačítko *Dokončit*. Instalace MS SQL Serveru byla úspěšná.



MS SQL Server byl nainstalován.